



Marketing-Anzeige

FMM-Fonds

Fonds-Update-Präsentation

Januar 2026

Diese Marketing-Anzeige ist nur für professionelle Kunden (MiFID Richtlinie 2014/65EU Anhang II) und Berater bestimmt. Keine Weitergabe an Privatkunden.





DJE Kapital AG

Fondsdaten

Disclaimer

DJE Kapital AG – Das Unternehmen

- Wir sind seit über **50 Jahren** eine inhabergeführte, bankenunabhängige Vermögensverwaltung.
- Neben unserem Hauptsitz in Pullach bei München sind wir in Frankfurt am Main, Köln, Zürich und Luxemburg vertreten.
- Mit ca. **200 Mitarbeitern** verwalten wir über **17,3 Mrd. EUR** (Stand: 31.12.2025).



Quelle:
Finanzen Verlag



Quelle:
Finanzen Verlag



Quelle:
Focus Money



Quelle:
F.A.Z. Institut



Quelle:
F.A.Z. Institut



Quelle:
Elite Report

Nähere Informationen zu den Auszeichnungen finden Sie auf unserer Webseite: <https://www.dje.de/de/ueber-dje/auszeichnung-ratings/>.

Langfristige Erfahrungen und Auszeichnungen garantieren keinen Anlageerfolg. Wertpapiere unterliegen marktbedingten Kursschwankungen, die möglicherweise nicht durch das aktive Management des Vermögensverwalters ausgeglichen werden können.

Wertorientiert. Erfahren. Unabhängig



• **1974**

Gründung der Dr. Jens Ehrhardt Vermögensverwaltung

• **1987**

Auflage des ersten vermögensverwaltenden Fonds, des FMM-Fonds

• **1994**

Auflage des DWS Concept DJE Globale Aktien

• **2003**

Auflage des DJE – Dividende & Substanz Fonds sowie Gründung der eigenen KVG DJE Investment S.A.

• **2010**

Auflage des DJE – Zins & Dividende Fonds (I-Tranche)

• **2012**

Digitalisierung des Investmentprozesses (inkl. Indikatoren-Datenbank)

• **2017**

Solidvest – erste einzeltitelbasierte Online-Vermögensverwaltung Deutschlands

• **2018**

DJE unterzeichnet UNPRI

• **2024**

DJE Kapital AG wird 50 Jahre alt

• **2025**

Start des ersten aktiven ETFs Xtrackers DJE US Equity Research UCITS ETF

Strategie Team: Steuerung der Asset-Allokation



DJE Strategie-Team



Externe Experten z.B.

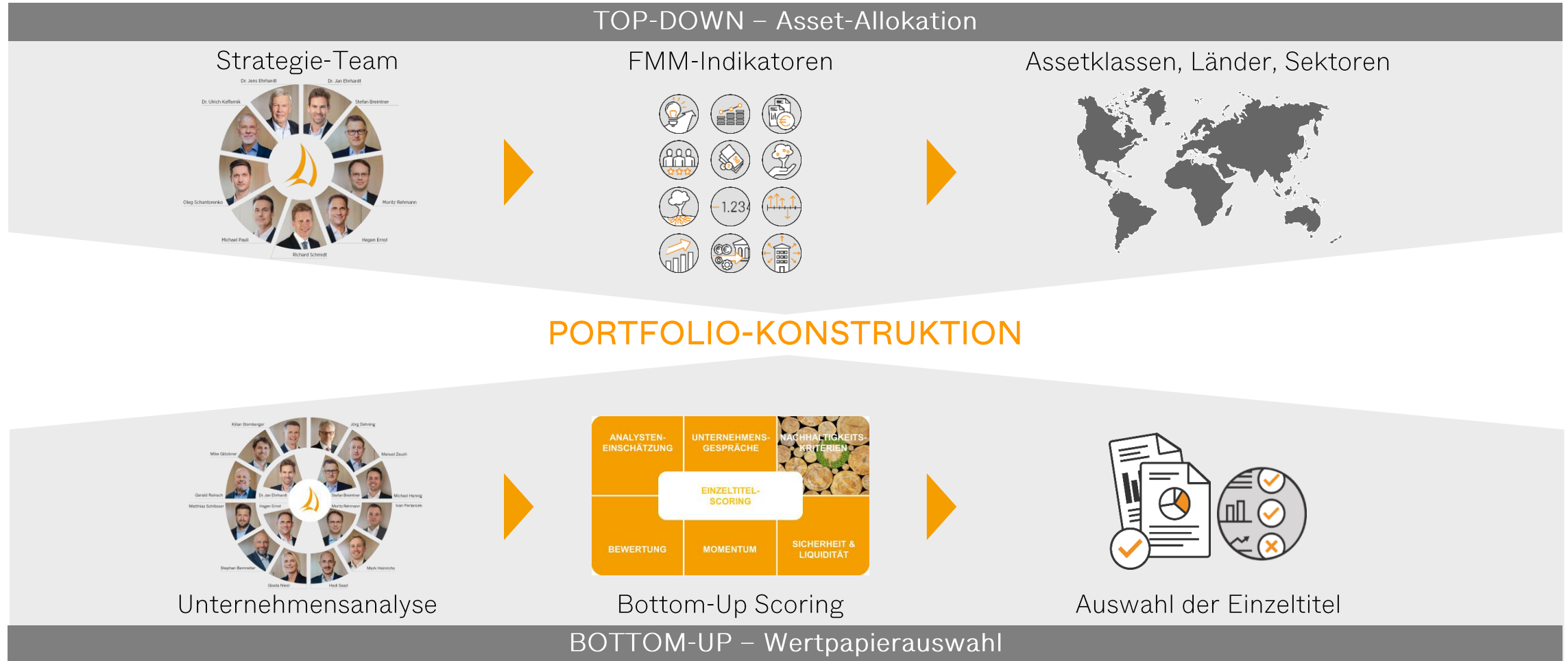


Prof. Dr. rer. pol. Dr. h.c.
Axel A. Weber



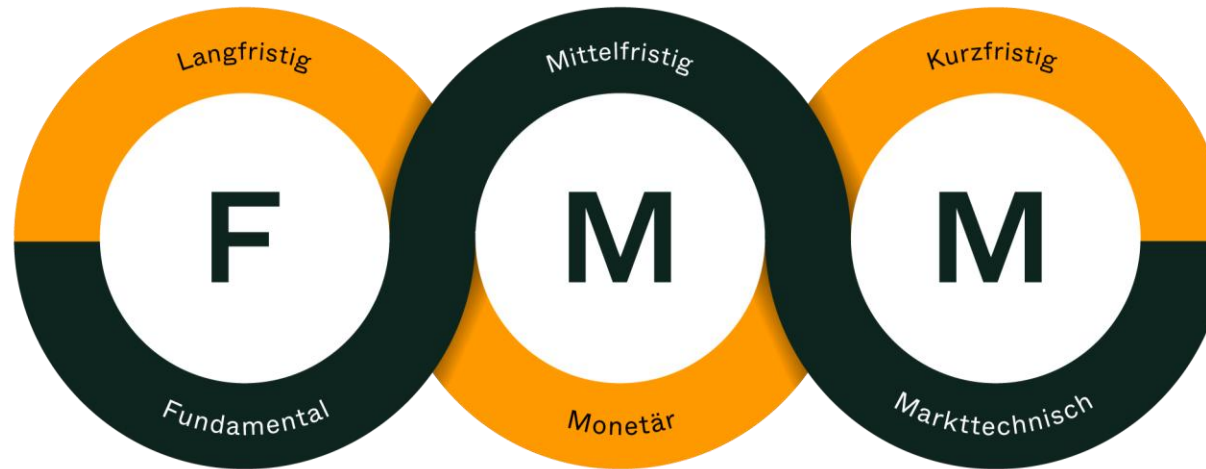
➡ Vorgaben zu Aktienquote, Duration, Länder-, Sektor- und Währungsallokation.

Wir kombinieren Top-Down- und Bottom-Up-Research



Drei Dimensionen der Analyse: FMM-Methode

Herzstück unserer Anlagephilosophie ist die Analyse nach fundamentalen, monetären und markttechnischen Faktoren (FMM). Sie geht auf die Promotion von Dr. Jens Ehrhardt zurück.



- Konjunkturentwicklung
- Verschuldungskennzahlen
- Aktienbewertung
- Rohstoffkennzahlen
- Immobilienkennzahlen

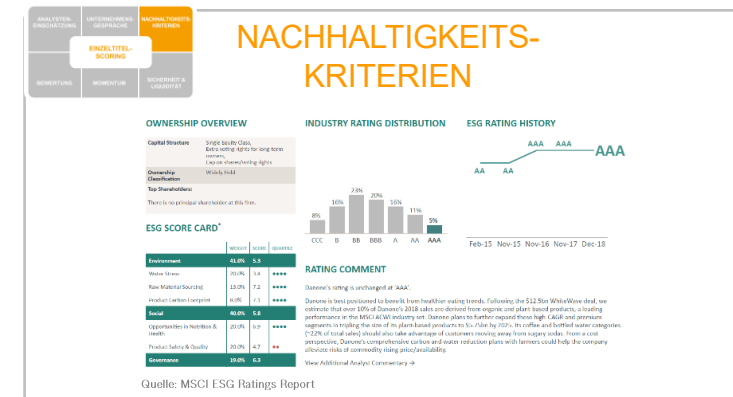
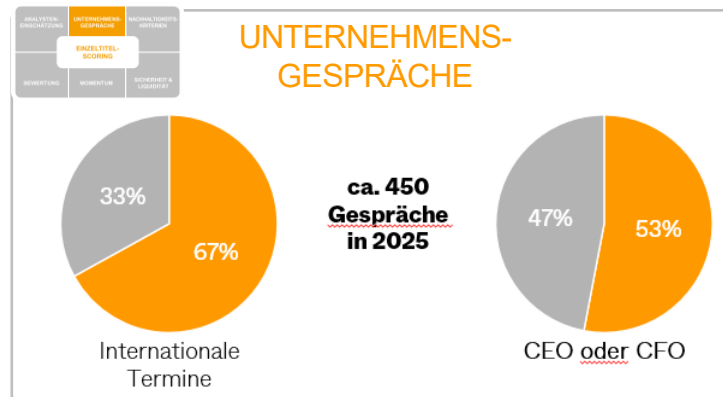
- Zinsen und Zinsstruktur
- Notenbankpolitik
- Kreditvergabe
- Geldmengenwachstum
- Inflationsentwicklung

- Stimmungsindikatoren
- Währungsverhältnisse
- Flow of Fund-Daten
- Relative Stärke
- Volatilität

Unser Investmentprozess



Titelauswahl: nach systematischem Bottom-up-Scoring-Prozess



Beispielunternehmen:

3

5

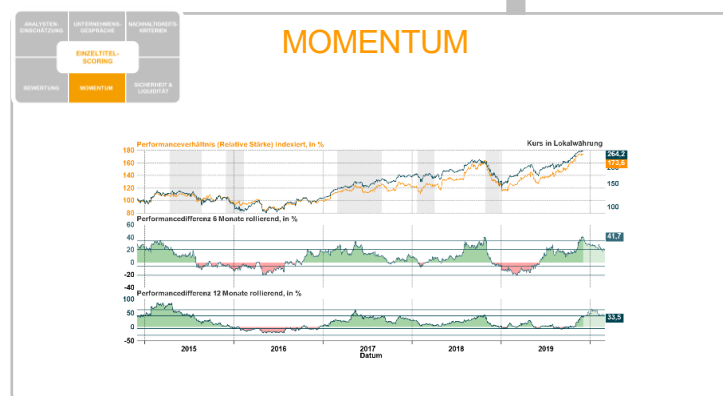
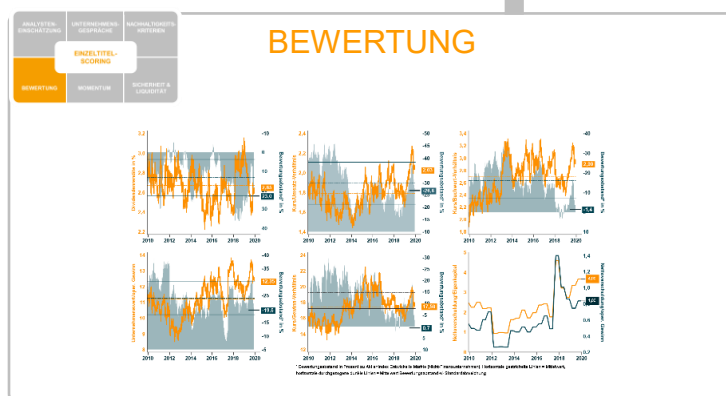
3

6

9


2

Score*: 28



* Score von +60 (sehr gut) bis -60 (sehr schlecht)

Nachhaltigkeitskriterien bei der DJE Kapital AG

- 
- Nachhaltigkeitskriterien im Investmentprozess** werden über folgende Methoden berücksichtigt:
- **Ausschlusskriterien** – Wert-, norm- und klimabasierte Kriterien grenzen das DJE-Investmentuniversum ein
 - **ESG-Integration** – ESG-Ratings beeinflussen die Einzeltitelbewertung
 - **Engagement Prozess** – ca. 500 Unternehmensgespräche jährlich zur Adressierung von Nachhaltigkeitschancen und –risiken
 - **Principal Adverse Impact Indicators (PAIs)** – Berücksichtigung von nachteiligen Nachhaltigkeitsauswirkungen
 - **Ziele für nachhaltige Entwicklung der UN (SDGs)** – Messung des positiven Beitrags unserer Portfoliounternehmen zu einzelnen SDGs wie z.B. „Maßnahmen zum Klimaschutz“
 - **Proxy Voting** – in Kooperation mit IVOX Glass Lewis, berücksichtigen wir abgestimmte ESG-Richtlinien
 - **ESG-Gremium** – zur Überwachung und Weiterentwicklung des ESG-Investmentprozesses



Seit 2018 Unterzeichner der

United Nations Principles for Responsible Investment (UN PRI)



MSCI ESG Research, der führende Anbieter von Nachhaltigkeitsdaten und -ratings unterstützt uns in

Nachhaltigkeitseinschätzungen für Unternehmens- und Staatsemitenten



Das hauseigene **PRO BONO-ESG-TEAM** arbeitet stets daran, die Nachhaltigkeitspolitik der DJE Kapital AG als Organisation durch Initiativen zu verbessern (z.B. JobRad, Bezug erneuerbarer Energie an unseren Standorten, etc.)



DJE Kapital AG

Fondsdaten

Disclaimer

Dr. Jens Ehrhardt

- **Gründer** und **Vorstandsvorsitzender**
- über 50 Jahre Erfahrung im Asset Management
- **Fondsmanager** der Fonds:
 - FMM-Fonds
 - DJE – Zins Global
 - DJE – Short Term Bond
 - DWS Concept DJE Alpha Renten Global
 - UBAM – Dr. Ehrhardt German Equity



Richard Schmidt

- **Fondsmanager** des Fonds:
 - DWS Concept DJE Responsible Invest
- **Co-Fondsmanager** des Fonds:
 - FMM-Fonds



Investmentkonzept | FMM-Fonds

- Der FMM-Fonds ist ein weltweit investierender Aktienfonds
- Benchmark unabhängig
- Kombination einer fundamentalen Top-down- (FMM-Methode) und Bottom-up-Analyse
- Die minimale Aktienquote liegt bei 60%

Investmentkonzept und Anlageziel

Investmentkonzept

- Der FMM-Fonds ist ein weltweit investierender Aktienfonds, der unabhängig von Benchmark-Vorgaben agiert und je nach Marktsituation ergänzend in Anleihen-Titel anlegen kann
- Die Investitionsquote der einzelnen Vermögensklassen wird je nach Einschätzung des Fondsmanagements aktiv gesteuert, wobei Aktien in weiten Teilen den Schwerpunkt der Anlage bilden
- Die Kombination einer fundamentalen Top-down- (FMM-Methode) und Bottom-up-Analyse im Investmentprozess soll sicherstellen, dass sowohl attraktive Chancen sowie auch Risiken an den Kapitalmärkten rechtzeitig identifiziert werden
- Als Unterzeichner der UN PRI verpflichten wir uns ESG-Faktoren in unseren Investmentprozessen zu berücksichtigen

Anlageziel

- Erwirtschaftung einer angemessenen Wertentwicklung durch Ausnutzung der Opportunitäten an den weltweiten Aktienmärkten
- Ausgewogenes Chance-Risiko-Profil mit möglichst geringem Maximum Drawdown und geringer Volatilität stehen im Fokus der Strategie

Portfoliokonstruktion

- Partizipation an den Wachstumschancen der globalen Aktienmärkte unabhängig von Vergleichsindexvorgaben
- Ergänzend kann in Staats- und Unternehmensanleihen investiert werden
- FMM steht für eine fundamentale, monetäre und markttechnische Analyse. Sie bildet die Grundlage für die Auswahl der Aktien und die Aktienquote des Fonds.
- Flexible Allokation hinsichtlich Gewichtung von Ländern, Sektoren, Währungen und Bonität
- Ausgewogenes Chance-Risiko-Profil
- Ausschlussfilter nach Investmentkriterien der DJE Kapital AG

Reduktion der Volatilität

- Die größten Positionen bewegen sich in der Regel zwischen 1-3%
- Flexibles und konsequentes Management durch aktive Anpassung der Fondsstruktur an die Kapitalmarktverhältnisse
- Erfahrenes Fondsmanagement mit einem auf fundamentaler, monetärer und markttechnischer Analyse beruhendem Ansatz (FMM), der sich seit über 50 Jahren bewährt hat
- Fremdwährungs- und Marktrisiken werden aktiv durch Derivate abgesichert
- Frühzeitige Erkennung der fundamentalen, monetären und markttechnischen Entwicklungen durch Verwendung der hauseigenen Datenbank FMM 2.0

Chancen und Risiken



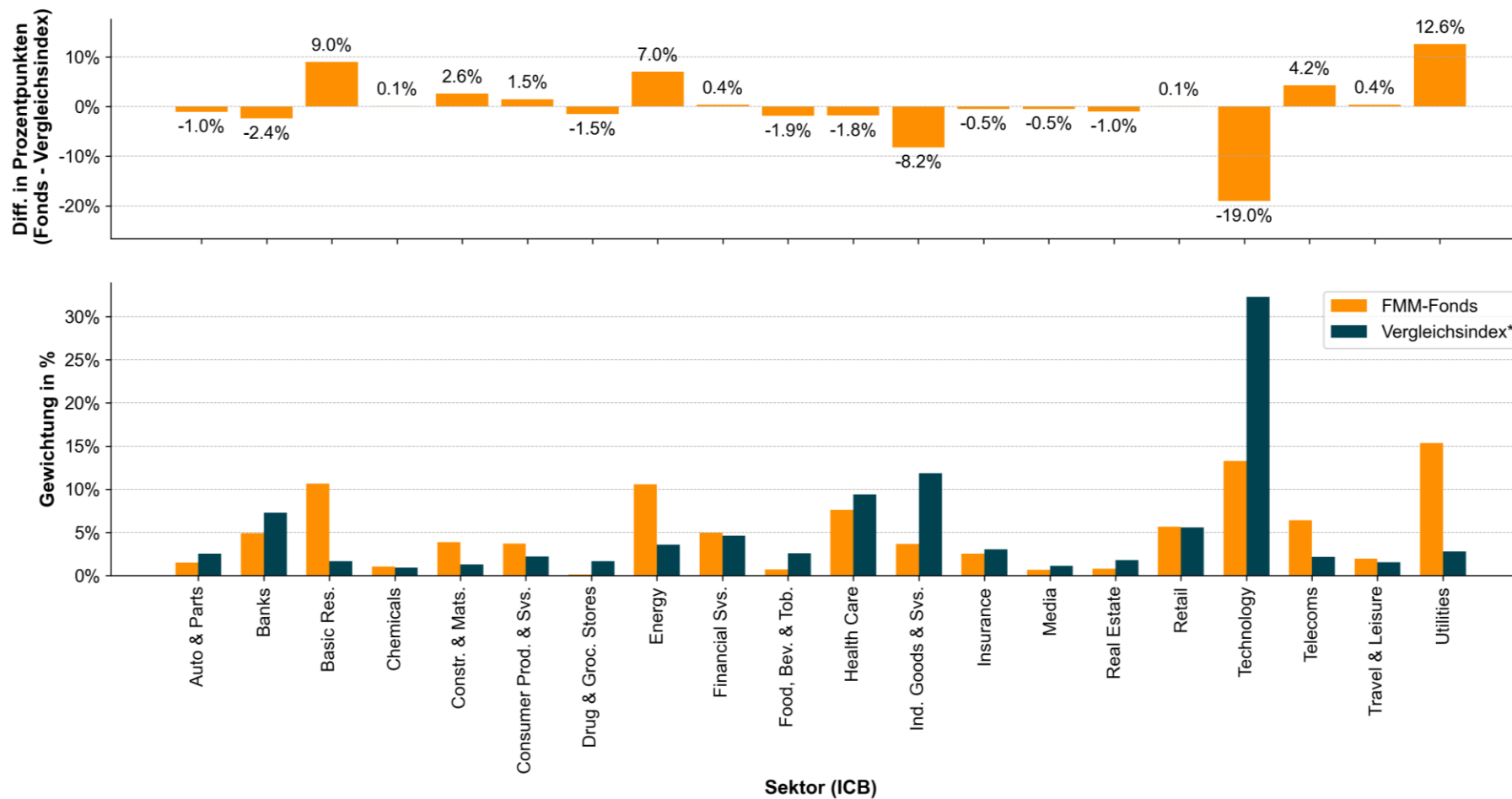
Chancen

- Erfahrener Fondsmanager mit einem auf fundamentaler, monetärer und marktechnischer Analyse beruhendem Ansatz (FMM), der sich seit der Gründung von DJE im Jahr 1974 bewährt hat.
- Flexibles, vermögensverwaltendes Management durch aktive Anpassung der Fondsstruktur an die Kapitalmarktverhältnisse.
- Partizipation an den Wachstumschancen der globalen Aktienmärkte unabhängig von Vergleichsindexvorgaben.

Risiken

- Die FMM-Methode garantiert keinen Anlageerfolg.
- Anleihen unterliegen bei steigenden Zinsen Preisrisiken sowie außerdem Länderrisiken und den Bonitäts- und Liquiditätsrisiken ihrer Emittenten.
- Der Wert einer Anlage kann steigen oder fallen, und Sie erhalten unter Umständen nicht den investierten Betrag zurück.
- Aktienkurse können marktbedingt relativ stark schwanken.

Sektorallokation adjustiert



* 100% MSCI World
Quelle: Bloomberg, DJE Kapital AG

Stand: 30.01.2026

Top 10 Positionen

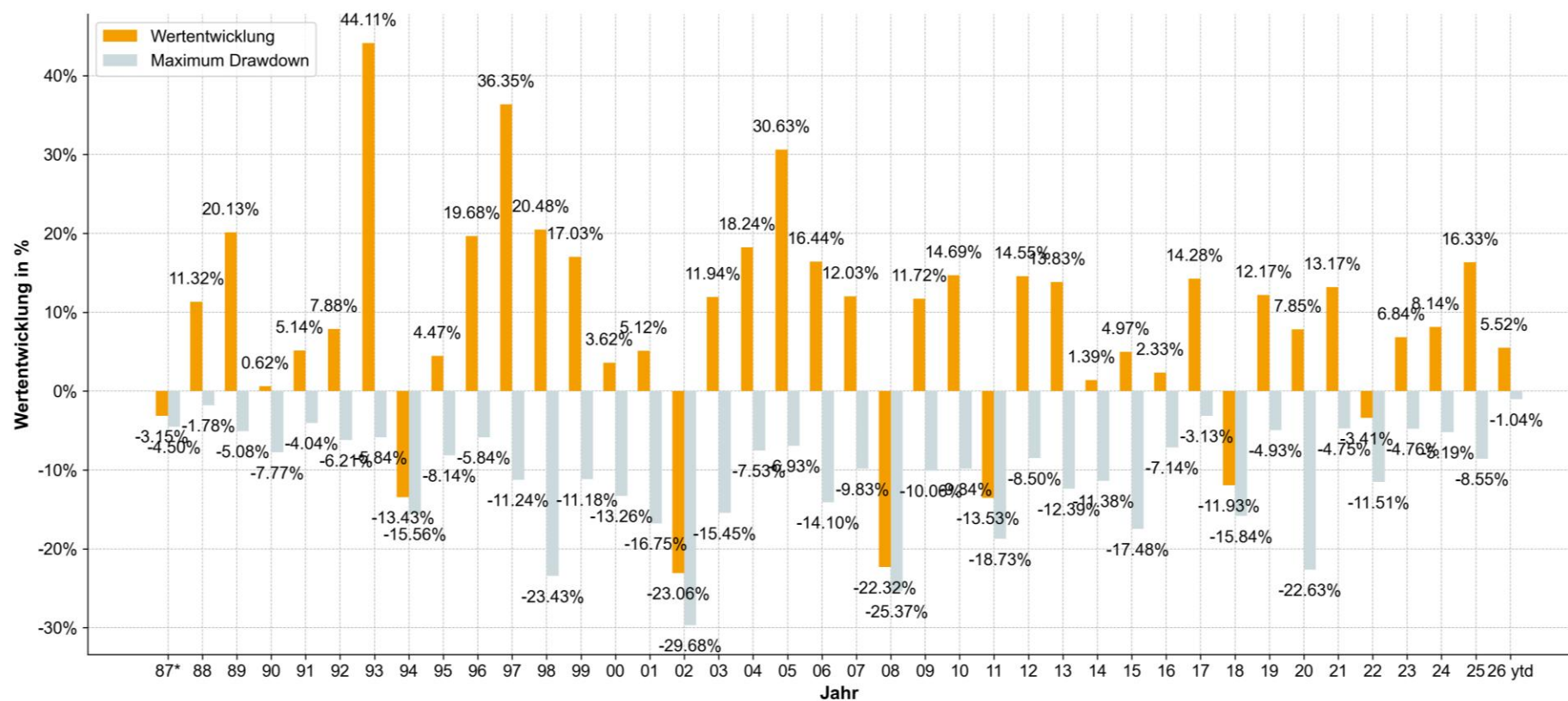


Rang	Name	NAV (%)	Endfällig am	YTM (%)
1	BUNDESREPUB. DEUTSCHLAND	5.87%	15.02.2026	1.96%
2	BUNDESREPUB. DEUTSCHLAND	5.67%	15.08.2026	1.96%
3	E.On SE	5.23%		
4	Alphabet Inc-CI A	4.29%		
5	Rwe AG	3.14%		
6	Amazon.Com Inc	2.81%		
7	X IE Physical Gold ETC	2.67%		
8	Petroleo Brasileiro SA - Petro	2.32%		
9	Samsung Electronics Co Ltd	2.12%		
10	Verizon Communications Inc	1.95%		

Quelle: DJE Kapital AG

Stand: 2026-01-30

Wertentwicklung und stärkster Kursrückgang



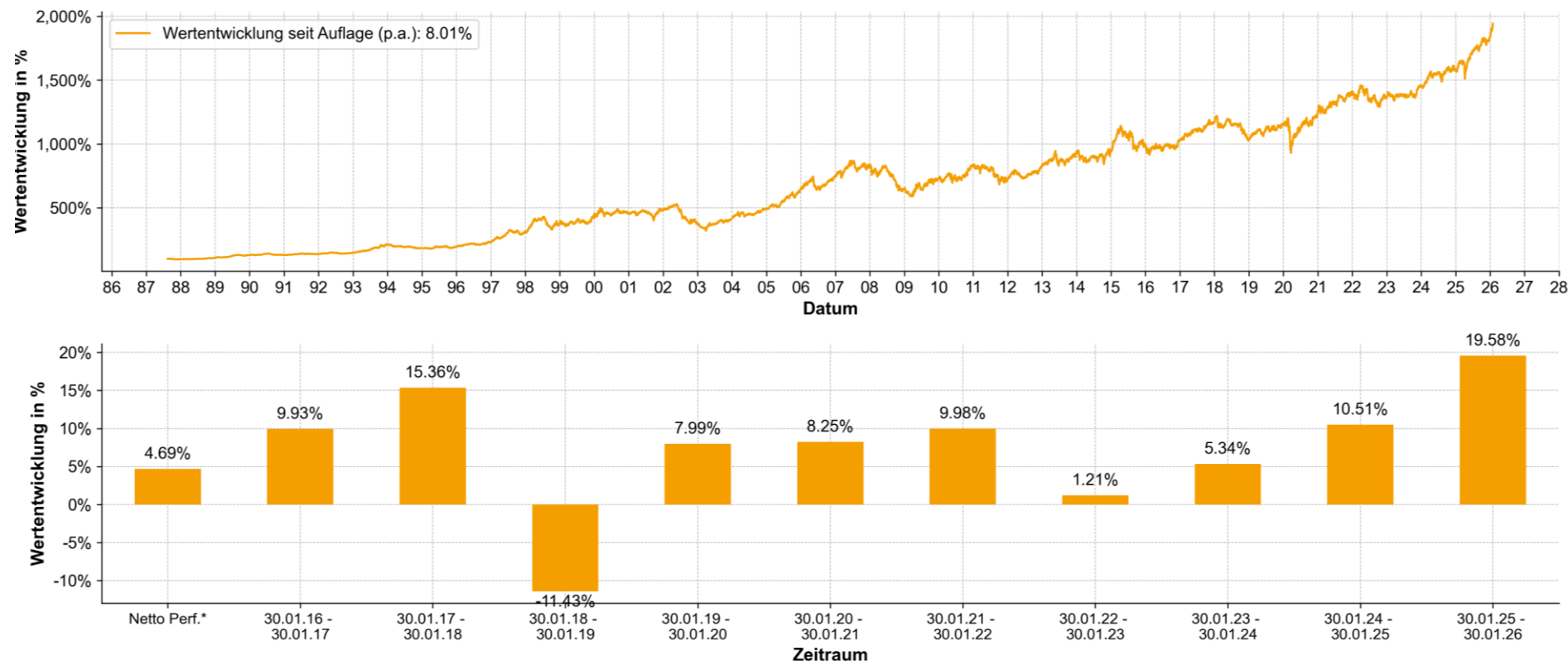
Quelle: DJE Kapital AG

* 17.08.1987 - 31.12.1987

Die Fonds werden von DJE aktiv und, wenn ein Vergleichsindex angegeben ist, ohne Bezug auf diesen verwaltet. Die dargestellte Grafik zur Wertentwicklung beruht auf eigenen Berechnungen und wurde nach der BVI-Methode berechnet und veranschaulicht die Entwicklung in der Vergangenheit. Die frühere Wertentwicklung lässt nicht auf zukünftige Renditen schließen. Die Bruttowertentwicklung (BVI-Methode) berücksichtigt alle auf Fondsebene anfallenden Kosten (z.B. die Verwaltungsvergütung), die Nettowertentwicklung (Netto Performance) zusätzlich den Ausgabeaufschlag.

Stand: 30.01.2026

Wertentwicklung



Quelle: DJE Kapital AG

* Netto Perf. (Ausgabeaufschlag 5%): 30.01.2016 - 30.01.2017

Durch einen einmaligen Ausgabeaufschlag von 5% bei Erwerb wirken sich diese Kosten negativ auf die Wertentwicklung der Anlage aus. Da der Ausgabeaufschlag (Netto Performance) nur im 1. Jahr anfällt, unterscheidet sich die Darstellung brutto/netto nur in diesem Jahr.

Die Fonds werden von DJE aktiv und, wenn ein Vergleichsindex angegeben ist, ohne Bezug auf diesen verwaltet. Die dargestellte Grafik zur Wertentwicklung beruht auf eigenen Berechnungen und wurde nach der BVI-Methode berechnet und veranschaulicht die Entwicklung in der Vergangenheit. Die frühere Wertentwicklung lässt nicht auf zukünftige Renditen schließen. Die Bruttowertentwicklung (BVI-Methode) berücksichtigt alle auf Fondsebene anfallenden Kosten (z.B. die Verwaltungsvergütung), die Nettowertentwicklung (Netto Performance) zusätzlich den Ausgabeaufschlag.

Stand: 30.01.2026

Stammdaten & Kosten



FMM-Fonds P

ISIN: DE0008478116

WKN: 847811

Bloomberg: FMMFNDS GR

Reuters: 847811X.DX

Mindestanlagesumme: 0,00 €

Fondstyp: thesaurierend

Auflagedatum: 17.08.1987

Kosten

Ausgabeaufschlag: 5,00%

Verwaltungsvergütung p.a.: 1,55%

Depotbankgebühr p.a.: 0,10%

FMM-Fonds XT

ISIN: DE000A3ENGF3

WKN: A3ENGF

Bloomberg: FMFDXEU GR Equity

Reuters: A3ENGFX

Mindestanlagesumme: 3 Mio. €

Fondstyp: thesaurierend

Auflagedatum: 01.03.2024

Kosten

Ausgabeaufschlag: 0,00%

Verwaltungsvergütung p.a.: 0,65%

Depotbankgebühr p.a.: 0,10%

Kategorie: Aktienfonds Allgemein Welt, Mindestaktienquote: 60%, Teilfreistellung der Erträge: 30%, VG/KVG: DJE Investment S.A., Fondsmanager: DJE Kapital AG, Geschäftsjahr: 01.01. – 31.12., Fondswährung: EUR, Einstufung gem. Offenlegungsverordnung (EU) 2019/2088: Art. 8 OVO. Die Gesamtkosten werden im PRIIPS-KID ausgewiesen. Soweit nicht anders angegeben erfolgt die Berechnung der Gesamtkosten gemäß bzw. analog §166 Abs. 5 KAGB.

Warum FMM-Fonds?

Idee: Partizipation an den Wachstumschancen der globalen Aktienmärkte unabhängig von Benchmark-Vorgaben

FMM-Methode: Fundamentale Top-Down Analyse in einem strukturiertem Investmentprozess und mit einer aktiven Quotensteuerung

Unternehmensselektion: Hochwertige Bottom-Up-Titelselektion (hauseigener Primärresearch) mit Fokus auf den Fundamentaldaten der Unternehmen und nachhaltige sowie stabilen Dividendenrendite.

Aktives Management: Keine Bindung an Sektoren, Länder oder Benchmark, agieren mit einer starken eigenen Meinung aus Überzeugung

Risikomanagement: Frühzeitige Erkennung der fundamentalen, monetären und markttechnischen Entwicklungen durch Verwendung der hauseigenen Datenbank FMM 2.0

Verantwortungsbewusstes Investieren: Als Unterzeichner der UN PRI verpflichten wir uns ESG-Faktoren in unseren Investmentprozessen zu berücksichtigen

Hohe Identifikation: Eigene Handschrift des Fondsmanagers mit einer klar definierten und nachvollziehbaren Strategie (Produktwahrheit- und -klarheit)



Mehrwert: Dank seines aktiven und ausgewogenen Investmentansatzes kann der Fonds ein geeignetes Fundament für den langfristigen Vermögensaufbau sein.



DJE Kapital AG

Fondsdaten

Disclaimer

- Frühere Wertentwicklungen sind kein verlässlicher Indikator für die künftige Wertentwicklung.
- Bisher bewährter Analyseansatz garantiert keinen künftigen Anlageerfolg.
- Preisrisiken von Anleihen bei steigenden Zinsen

Das Zinsänderungsrisiko ergibt sich aus der Unsicherheit über die künftigen Veränderungen des Marktzinsniveaus. Als Käufer eines festverzinslichen Wertpapiers sind Sie einem Zinsänderungsrisiko in Form eines Kursverlustes ausgesetzt, wenn das Marktzinsniveau steigt. Dies kann zu einer eingeschränkten Veräußerbarkeit des Wertpapiers oder zu einem Vermögensverlust führen.

- Währungsrisiken durch Auslandsanteil im Portfolio

Sie sind einem Währungsrisiko ausgesetzt, wenn in Wertpapiere oder Anleihen in fremder Währung investiert wird und der zu Grunde liegende Devisenkurs sinkt. Durch die Aufwertung des Euro (Abwertung der Auslandswährung) verlieren die in Euro bewerteten ausländischen Vermögenspositionen an Wert. Zum Kursrisiko ausländischer Wertpapiere kommt damit das Währungsrisiko hinzu - auch wenn die Papiere an einer deutschen Börse in Euro gehandelt werden. Sie können einen Vermögensverlust erleiden, wenn die ausländische Währung, in der die Anlage getätigt wurde, gegenüber der heimischen Währung abgewertet wird.

- Aktienmarktrisiko durch möglichen Kursverfall aufgrund schwieriger Marktbedingungen

Wertpapiere unterliegen marktbedingten Kursschwankungen, die möglicherweise nicht durch das aktive Management des Vermögensverwalters oder des Anlageberaters ausgeglichen werden können.

- Inflationsrisiko

Je nach Höhe der Inflationsrate und dem realisierten Ertrag von Dividendeneinnahmen und Kursgewinnen oder Kursverlusten kann sich eine negative oder eine positive Realverzinsung ergeben.

Es besteht das Risiko, dass ein ausländischer Schuldner ausfällt, obwohl er zahlungsfähig ist. Denn trotz der Zahlungsfähigkeit besteht das Risiko fehlender Transferfähigkeit und -bereitschaft seines Sitzlandes die Zins- und Tilgungsleistungen nicht fristgerecht oder überhaupt nicht zu leisten. Bei Wertpapieren in Fremdwährungen kann es dazu kommen, dass Ausschüttungen in Währungen gewährt werden, die auf Grund eingetretener Devisenbeschränkungen nicht mehr konvertierbar sind.

- Länder-, Bonitäts- und Liquiditätsrisiken der Emittenten

Bei Anleihen zählt die Bonität des Emittenten zu den wichtigsten Auswahlkriterien. Die Bonität eines Emittenten kann sich während der Laufzeit der Anleihe derart verschlechtern, dass die Zins- und Tilgungszahlungen des Emittenten nicht nur gefährdet sind, sondern sogar ausfallen. Dies kann zu einem vollständigen Verlust Ihres Anlagebetrages führen.

- Langfristige Erfahrungen, Zertifikate und Auszeichnungen garantieren keinen Anlageerfolg.

Stand: Oktober 2024

Disclaimer

Dies ist eine Marketing-Anzeige.

Bitte lesen Sie den Verkaufsprospekt des betreffenden Fonds und das PRIIPs KID, bevor Sie eine endgültige Anlageentscheidung treffen. Darin sind auch die ausführlichen Informationen zu Chancen und Risiken enthalten. Diese Unterlagen können in deutscher Sprache kostenlos auf www.dje.de unter dem betreffenden Fonds abgerufen werden. Eine Zusammenfassung der Anlegerrechte kann in deutscher Sprache kostenlos in elektronischer Form auf der Webseite unter www.dje.de/de/zusammenfassung-der-anlegerrechte abgerufen werden.

Die in dieser Marketing-Anzeige beschriebenen Fonds können in verschiedenen EU-Mitgliedsstaaten zum Vertrieb angezeigt worden sein. Anleger werden drauf hingewiesen, dass die jeweilige Verwaltungsgesellschaft beschließen kann, die Vorkehrungen, die sie für den Vertrieb der Anteile Ihrer Fonds getroffen hat, gemäß der Richtlinie 2009/65/EG und Art. 32 a der Richtlinie 2011/61/EU aufzuheben.

Alle hier veröffentlichten Angaben dienen ausschließlich Ihrer Information, können sich jederzeit ändern und stellen keine Anlageberatung oder sonstige Empfehlung dar. Alleinige verbindliche Grundlage für den Erwerb des betreffenden Fonds sind die o.g. Unterlagen in Verbindung mit dem dazugehörigen Jahresbericht und/oder dem Halbjahresbericht.

Die in diesem Dokument enthaltenen Aussagen geben die aktuelle Einschätzung der DJE Kapital AG wieder. Die zum Ausdruck gebrachten Meinungen können sich jederzeit, ohne vorherige Ankündigung, ändern. Alle Angaben dieser Übersicht sind mit Sorgfalt entsprechend dem Kenntnisstand zum Zeitpunkt der Erstellung gemacht worden. Für die Richtigkeit und Vollständigkeit kann jedoch keine Gewähr und keine Haftung übernommen werden.

Stand: April 2025