



Marketing-Anzeige

# DJE - Gold & Ressourcen Fonds-Update-Präsentation

Januar 2026

Diese Marketing-Anzeige ist nur für professionelle Kunden (MiFID Richtlinie 2014/65EU Anhang II) und Berater bestimmt. Keine Weitergabe an Privatkunden.





# DJE Kapital AG

Fondsdaten

Disclaimer

# DJE Kapital AG – Das Unternehmen

- Wir sind seit über **50 Jahren** eine inhabergeführte, bankenunabhängige Vermögensverwaltung.
- Neben unserem Hauptsitz in Pullach bei München sind wir in Frankfurt am Main, Köln, Zürich und Luxemburg vertreten.
- Mit ca. **200 Mitarbeitern** verwalten wir über **17,3 Mrd. EUR** (Stand: 31.12.2025).



Quelle:  
Finanzen Verlag



Quelle:  
Finanzen Verlag



Quelle:  
Focus Money



Quelle:  
F.A.Z. Institut



Quelle:  
F.A.Z. Institut



Quelle:  
Elite Report

Nähere Informationen zu den Auszeichnungen finden Sie auf unserer Webseite: <https://www.dje.de/de/ueber-dje/auszeichnung-ratings/>.

Langfristige Erfahrungen und Auszeichnungen garantieren keinen Anlageerfolg. Wertpapiere unterliegen marktbedingten Kursschwankungen, die möglicherweise nicht durch das aktive Management des Vermögensverwalters ausgeglichen werden können.

## Wertorientiert. Erfahren. Unabhängig



• **1974**

Gründung der Dr. Jens Ehrhardt Vermögensverwaltung

• **1987**

Auflage des ersten vermögensverwaltenden Fonds, des FMM-Fonds

• **1994**

Auflage des DWS Concept DJE Globale Aktien

• **2003**

Auflage des DJE – Dividende & Substanz Fonds sowie Gründung der eigenen KVG DJE Investment S.A.

• **2010**

Auflage des DJE – Zins & Dividende Fonds (I-Tranche)

• **2012**

Digitalisierung des Investmentprozesses (inkl. Indikatoren-Datenbank)

• **2017**

Solidvest – erste einzeltitelbasierte Online-Vermögensverwaltung Deutschlands

• **2018**

DJE unterzeichnet UNPRI

• **2024**

DJE Kapital AG wird 50 Jahre alt

• **2025**

Start des ersten aktiven ETFs Xtrackers DJE US Equity Research UCITS ETF

# Strategie Team: Steuerung der Asset-Allokation



## DJE Strategie-Team



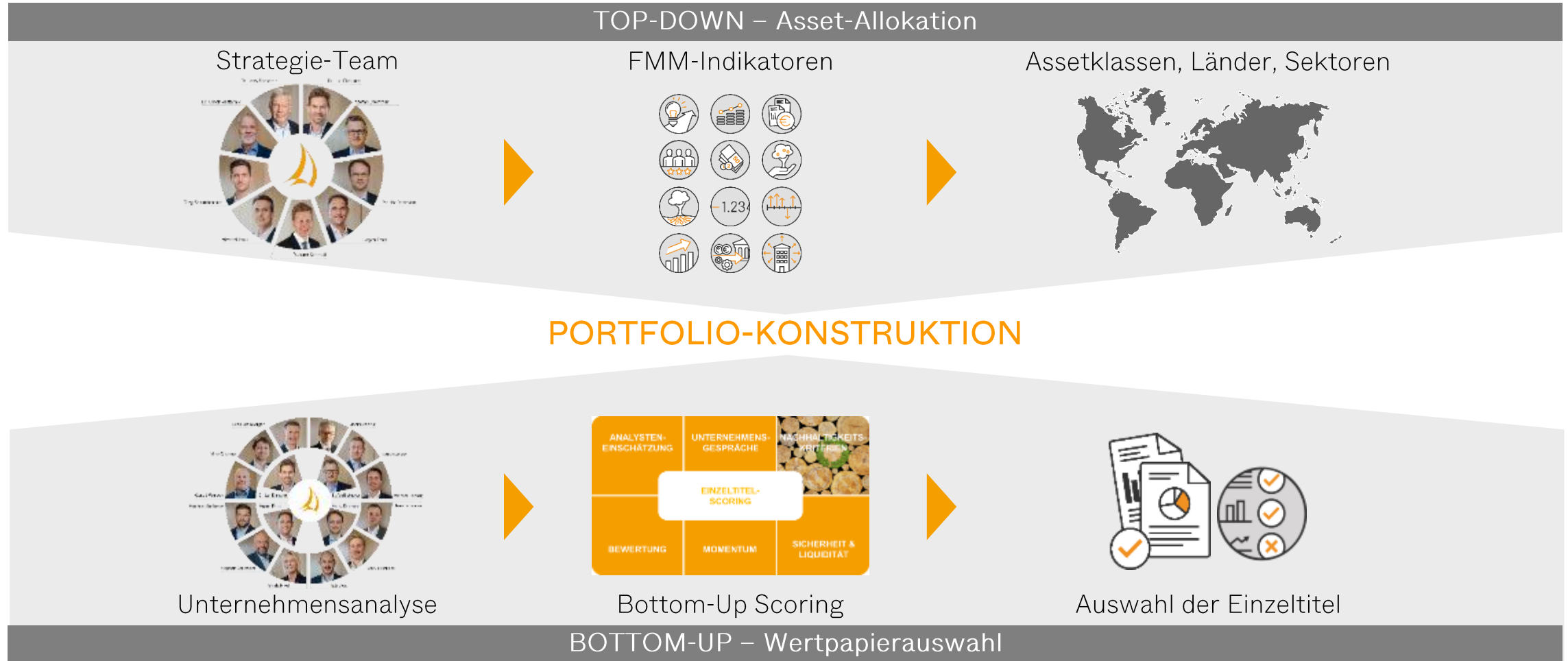
## Externe Experten z.B.



Prof. Dr. rer. pol. Dr. h.c.  
Axel A. Weber

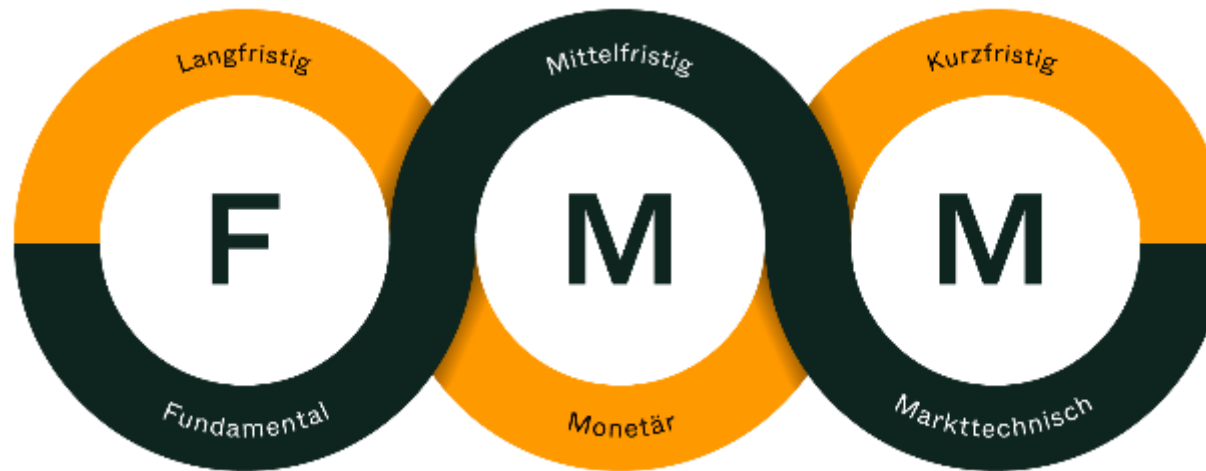
➡ Vorgaben zu Aktienquote, Duration, Länder-, Sektor- und Währungsallokation.

# Wir kombinieren Top-Down- und Bottom-Up-Research



# Drei Dimensionen der Analyse: FMM-Methode

Herzstück unserer Anlagephilosophie ist die Analyse nach fundamentalen, monetären und markttechnischen Faktoren (FMM). Sie geht auf die Promotion von Dr. Jens Ehrhardt zurück.



- Konjunkturentwicklung
- Verschuldungskennzahlen
- Aktienbewertung
- Rohstoffkennzahlen
- Immobilienkennzahlen

- Zinsen und Zinsstruktur
- Notenbankpolitik
- Kreditvergabe
- Geldmengenwachstum
- Inflationsentwicklung

- Stimmungsindikatoren
- Währungsverhältnisse
- Flow of Fund-Daten
- Relative Stärke
- Volatilität

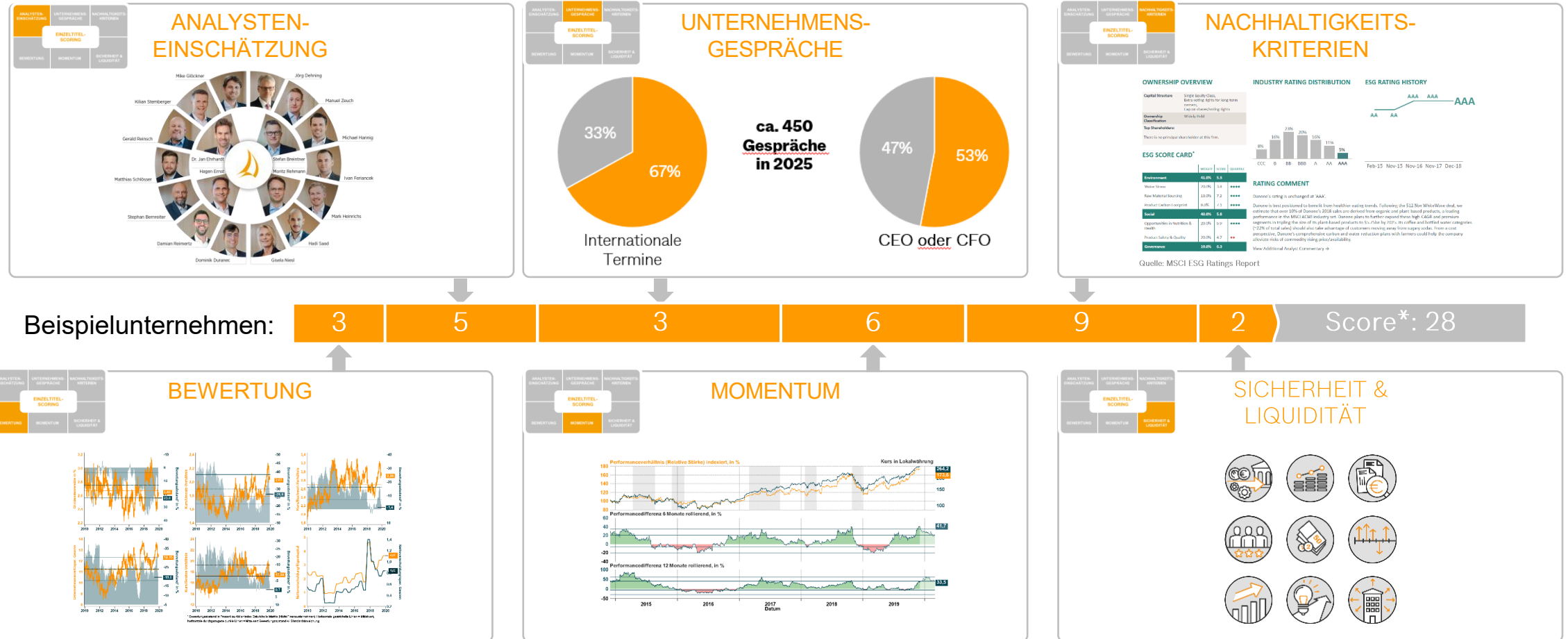


## Unser Investmentprozess






# Titelauswahl: nach systematischem Bottom-up-Scoring-Prozess



\* Score von +60 (sehr gut) bis -60 (sehr schlecht)

# Nachhaltigkeitskriterien bei der DJE Kapital AG

- 
- Nachhaltigkeitskriterien im Investmentprozess** werden über folgende Methoden berücksichtigt:
- **Ausschlusskriterien** – Wert-, norm- und klimabasierte Kriterien grenzen das DJE-Investmentuniversum ein
  - **ESG-Integration** – ESG-Ratings beeinflussen die Einzeltitelbewertung
  - **Engagement Prozess** – ca. 500 Unternehmensgespräche jährlich zur Adressierung von Nachhaltigkeitschancen und –risiken
  - **Principal Adverse Impact Indicators (PAIs)** – Berücksichtigung von nachteiligen Nachhaltigkeitsauswirkungen
  - **Ziele für nachhaltige Entwicklung der UN (SDGs)** – Messung des positiven Beitrags unserer Portfoliounternehmen zu einzelnen SDGs wie z.B. „Maßnahmen zum Klimaschutz“
  - **Proxy Voting** – in Kooperation mit IVOX Glass Lewis, berücksichtigen wir abgestimmte ESG-Richtlinien
  - **ESG-Gremium** – zur Überwachung und Weiterentwicklung des ESG-Investmentprozesses



Seit 2018 Unterzeichner der

**United Nations Principles for Responsible Investment (UN PRI)**



**MSCI ESG Research**, der führende Anbieter von Nachhaltigkeitsdaten und -ratings unterstützt uns in

Nachhaltigkeitseinschätzungen für Unternehmens- und Staatsemitenten



Das hauseigene **PRO BONO-ESG-TEAM** arbeitet stets daran, die Nachhaltigkeitspolitik der DJE Kapital AG als Organisation durch Initiativen zu verbessern (z.B. JobRad, Bezug erneuerbarer Energie an unseren Standorten, etc.)



DJE Kapital AG

**Fondsdaten**

Disclaimer

## Stefan Breintner

- **Leiter des Bereiches Research & Portfoliomanagement** und seit 2005 bei DJE Kapital AG
- **Fondsmanager** der Fonds:
  - DJE – Europa
  - DJE – Gold & Ressourcen
  - DJE Gold & Stabilitätsfonds
- **Co-Fondsmanager** der Fonds:
  - DJE – Zins & Dividende und DJE – Dividende & Substanz



## Manuel Zeuch, CEFA, CESGA

- **Research & Portfoliomanagement** und seit 2019 bei DJE Kapital AG
- 7 Jahre Kapitalmarkterfahrung
- Analyst für die Sektoren Basic Resources, Materials, Chemicals, Energy und Food & Beverages
- **Co-Fondsmanager** des Fonds:
  - DJE – Gold & Ressourcen



## Investmentkonzept | DJE – Gold & Ressourcen

- Der DJE – Gold & Ressourcen ist ein themenorientierter und globaler Aktienfonds mit Schwerpunkt auf Goldminenaktien
- Benchmark-unabhängiger Bottom-Up-Ansatz
- Fokus auf schuldenfreie Goldproduzenten mit wettbewerbsfähiger Kostenstruktur
- Die minimale Aktienquote liegt bei 51%

## Anlageziel | DJE – Gold & Ressourcen

- Der DJE – Gold & Ressourcen zielt auf ein gefächertes Investmentuniversum im Rohstoff- und Edelmetallsektor mit Schwerpunkt auf Goldminenaktien ab
- Im Fokus steht die direkte Partizipation in Aufwärtsphasen und eine entsprechende Outperformance in Abwärtsphasen
- Angestrebt wird eine Volatilität zwischen 15 und 20% und ein Maximum Drawdown im Bereich von 15 bis 20%

# Investmentkonzept und Anlageziel

## Investmentkonzept

- Ein themenorientierter und globaler Aktienfonds mit Schwerpunkt auf Goldminenaktien
- Die Anlagesektoren sind hauptsächlich Gold- und Edelmetallaktien, diversifizierte Rohstoffkonzerne, Basismetallproduzenten, Chemieunternehmen und Öl- & Gasproduzenten
- Verfolgt wird ein benchmark-unabhängiger Bottom-up-Ansatz mit einer hochwertigen Titelselektion, bei dem der Fokus auf Fundamentaldaten liegt
- Der Fokus liegt auf schuldenfreie Goldproduzenten mit wettbewerbsfähiger Kostenstruktur, die auch bei tieferen Goldpreisen freie Cash Flows erwirtschaften können
- Als Unterzeichner der UN PRI verpflichten wir uns ESG-Faktoren in unseren Investmentprozessen zu berücksichtigen

## Anlageziel

- Ein breit gefächertes Investmentuniversum im Rohstoff- und Edelmetallsektor, mit Schwerpunkt auf Goldminenaktien
- Direkte Partizipation in Aufwärtsphasen und Outperformance in Abwärtsphasen stehen im Fokus
- Volatilität zwischen 15 und 20% und Maximum Drawdown im Bereich von 15 bis 20% wird angestrebt



## Portfoliokonstruktion

- Themenorientierter globaler Aktienfonds
- Konzentriertes Aktienportfolio mit 50–70 Titeln
- Bottom-up-Ansatz mit Fokus auf Fundamentaldaten
- Investitionsschwerpunkt: Aktien von Unternehmen, die in der Gewinnung, Verarbeitung und Vermarktung von Gold tätig sind
- Aktien aus breiter gefasstem Rohstoffuniversum, wie z.B. diversifizierte Minenkonzerne, Buntmetall, Öl und Gas werden aus Diversifikationsgründen beigemischt
- Benchmarkunabhängige Strategie
- Anteil der Goldminenaktien kann dynamisch zwischen 30–100% variiert werden
- Ausschlussfilter nach Investmentkriterien der DJE Kapital AG

## Reduktion der Volatilität

- Maximal 5% in einer Aktienposition wird angestrebt
- Investitionsquote kann bei verschlechtertem Chance-Risiko-Verhältnis reduziert werden
- Diversifikation über verschiedene Segmente des Rohstoffsektors
- Fremdwährungs-Exposure kann zu Absicherungszwecken aktiv mittels Währungsderivaten abgesichert werden
- Konzentration auf Werte, die in politisch stabilen Regionen operieren und zudem einen nachhaltigen Abbau der Vorkommen verfolgen
- Frühzeitige Erkennung der fundamentalen, monetären und markttechnischen Einflussfaktoren durch Verwendung der hauseigenen Datenbank FMM 2.0

# Chancen und Risiken



## Chancen

---

- Währungsgewinne bei globalen Anlagen sind möglich
- Auf lange Sicht hohes Kurssteigerungspotenzial bei Aktien aus dem Gold- und Rohstoffsektor
- Steigende physische Goldnachfrage wegen eines schwindenden Vertrauens in etablierte Währungen sowie wachsender Schmuckkonsum in Schwellenländern sollten zu steigenden Goldpreisen und damit zu höheren Kursen von Goldminenaktien führen

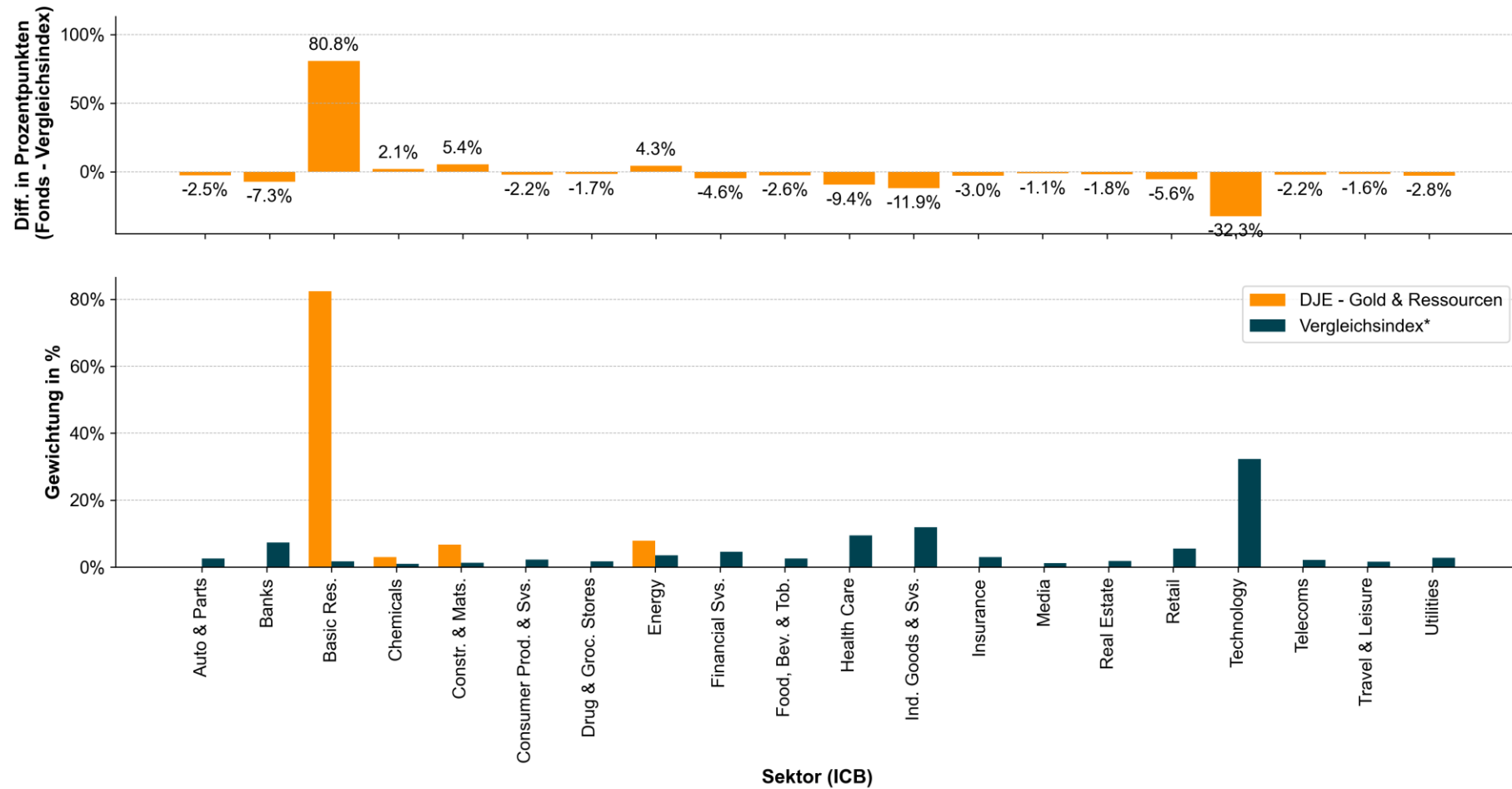
## Risiken

---

- Aktien des Rohstoff- und Edelmetallsektors haben generell eine höhere Schwankungsintensität als der Gesamtmarkt
- Wechselkursrisiken durch einen hohen Auslandsanteil im Portfolio
- Neben den Marktpreisrisiken (Aktien- und Währungsrisiken) gibt es Länder- und Bonitätsrisiken



# Sektorallokation adjustiert



\* 100% MSCI World  
Quelle: Bloomberg, DJE Kapital AG

Stand: 30.01.2026

# Top 10 Positionen

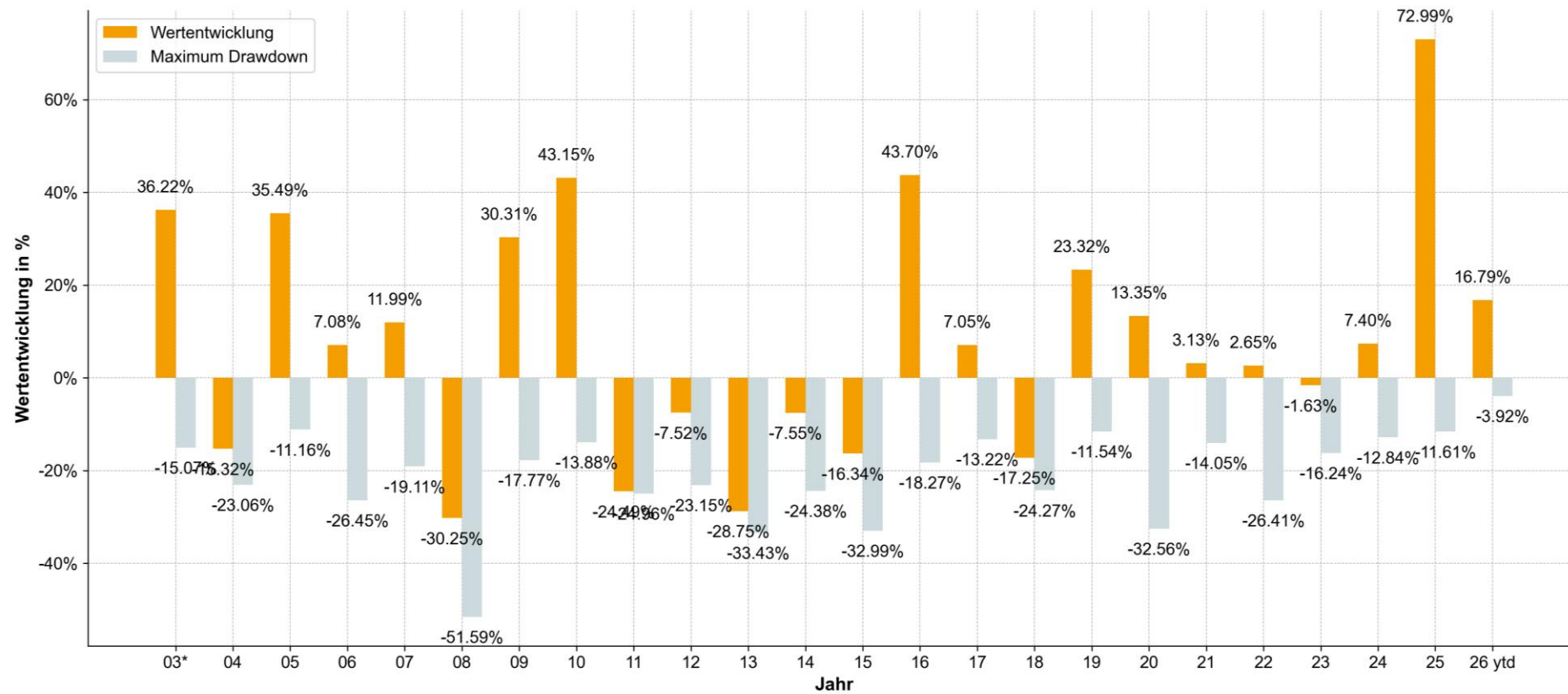


Rang	Name	NAV (%)	Endfällig am	YTM (%)
1	Newmont Corp	5.88%		
2	Wheaton Precious Metals Corp	5.45%		
3	Agnico Eagle Mines Ltd	5.41%		
4	Gold Fields Ltd-Spons Adr	5.29%		
5	Endeavour Mining Plc	4.88%		
6	Pan American Silver Corp	4.88%		
7	Kinross Gold Corp	4.61%		
8	Anglogold Ashanti Plc	4.24%		
9	Alamos Gold Inc-Class A	3.88%		
10	Evolution Mining Ltd	3.88%		

Quelle: DJE Kapital AG

Stand: 2026-01-30

# Wertentwicklung und stärkster Kursrückgang



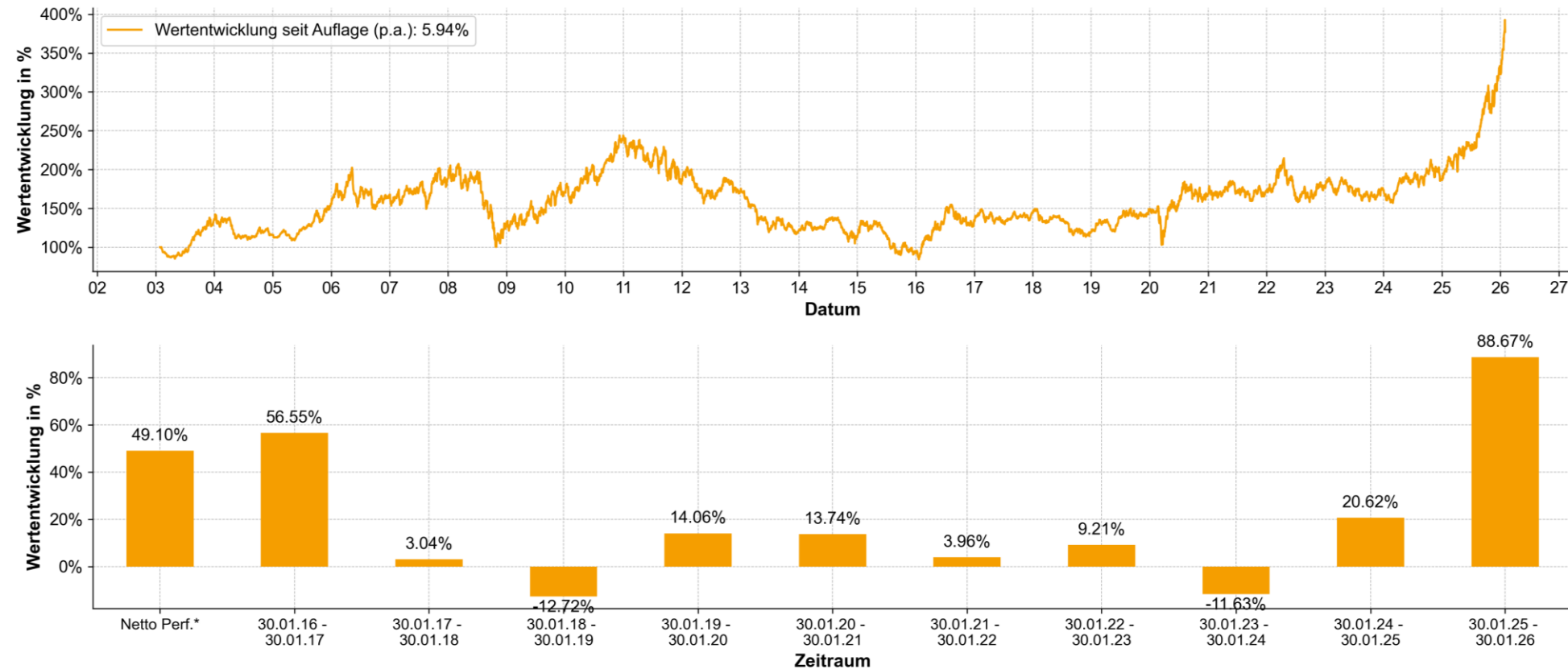
Quelle: DJE Kapital AG

\* 27.01.2003 - 31.12.2003

Die Fonds werden von DJE aktiv und, wenn ein Vergleichsindex angegeben ist, ohne Bezug auf diesen verwaltet. Die dargestellte Grafik zur Wertentwicklung beruht auf eigenen Berechnungen und wurde nach der BVI-Methode berechnet und veranschaulicht die Entwicklung in der Vergangenheit. Die frühere Wertentwicklung lässt nicht auf zukünftige Renditen schließen. Die Bruttowertentwicklung (BVI-Methode) berücksichtigt alle auf Fondsebene anfallenden Kosten (z.B. die Verwaltungsvergütung), die Nettowertentwicklung (Netto Performance) zusätzlich den Ausgabeaufschlag.

Stand: 30.01.2026

# Wertentwicklung



Quelle: DJE Kapital AG

\* Netto Perf. (Ausgabeaufschlag 5%): 30.01.2016 - 30.01.2017  
Durch einen einmaligen Ausgabeaufschlag von 5% bei Erwerb wirken sich diese Kosten negativ auf die Wertentwicklung der Anlage aus. Da der Ausgabeaufschlag (Netto Performance) nur im 1. Jahr anfällt, unterscheidet sich die Darstellung brutto/netto nur in diesem Jahr.

Die Fonds werden von DJE aktiv und, wenn ein Vergleichsindex angegeben ist, ohne Bezug auf diesen verwaltet. Die dargestellte Grafik zur Wertentwicklung beruht auf eigenen Berechnungen und wurde nach der BVI-Methode berechnet und veranschaulicht die Entwicklung in der Vergangenheit. Die frühere Wertentwicklung lässt nicht auf zukünftige Renditen schließen. Die Bruttowertentwicklung (BVI-Methode) berücksichtigt alle auf Fondsebene anfallenden Kosten (z.B. die Verwaltungsvergütung), die Nettowertentwicklung (Netto Performance) zusätzlich den Ausgabeaufschlag.

Stand: 30.01.2026

## Stammdaten & Kosten



### **DJE – Gold & Ressourcen PA**

ISIN: LU0159550077

WKN: 164323

Bloomberg: DJEGOLP LX

Reuters: LU0159550077.LUF

Mindestanlagesumme: 0,00 €

Fondstyp: ausschüttend

Auflagedatum: 27.01.2003

### **Kosten**

Ausgabeaufschlag: 5,00%

Verwaltungsvergütung p.a.: 1,67%

Depotbankgebühr p.a.: 0,10%

Performancegebühr:

bis zu 10% der Wertentwicklung über  
6% p.a. (Hurdle-Rate).

High-Water-Mark über die  
letzten 5 Jahre

### **DJE – Gold & Ressourcen I**

ISIN: LU0159550820

WKN: 164324

Bloomberg: DJEGOLI LX

Reuters: LU0159550820.LUF

Mindestanlagesumme: 75.000 €

Fondstyp: thesaurierend

Auflagedatum: 27.01.2003

### **Kosten**

Ausgabeaufschlag: 0,00%

Verwaltungsvergütung p.a.: 1,42%

Depotbankgebühr p.a.: 0,10%

### **DJE – Gold & Ressourcen XP**

ISIN: LU0383654950

WKN: A0Q8D1

Bloomberg: DJEGXPE

Reuters: LP68458925

Mindestanlagesumme: 3 Mio. €

Fondstyp: ausschüttend

Auflagedatum: 04.12.2017

### **Kosten**

Ausgabeaufschlag: 0,00%

Verwaltungsvergütung p.a.: 0,65%

Depotbankgebühr p.a.: 0,10%

Kategorie: Mischfonds flexibel Welt, Mindestaktienquote: 51%, Teilfreistellung der Erträge: 30%, VG/KVG: DJE Investment S.A., Fondsmanager: DJE Kapital AG, Geschäftsjahr: 01.01. – 31.12., Fondswährung: EUR, Einstufung gem. Offenlegungsverordnung (EU) 2019/2088: Art. 8 OVO. Die Gesamtkosten werden im PRIIPS-KID ausgewiesen. Soweit nicht anders angegeben erfolgt die Berechnung der Gesamtkosten gemäß bzw. analog §166 Abs. 5 KAGB.

## Warum DJE – Gold & Ressourcen?

**Idee:** Themenorientierter globaler Aktienfonds mit Schwerpunkt auf Goldminenaktien

**Bottom-Up-Ansatz:** Hochwertige Unternehmensselektion mit Fokus auf Fundamentaldaten

**Gold:** Möglichkeit an der Wertentwicklung von Gold überproportional zu partizipieren

**Korrelation:** Niedrige Korrelation zu den großen Aktienindizes

**Aktives Management:** Keine Bindung an Sektoren-, Länder- oder Benchmarkgewichtungen

**Risikomanagement:** Frühzeitige Erkennung der fundamentalen, monetären und markttechnischen Einflussfaktoren durch Verwendung der hauseigenen Datenbank FMM 2.0

**Verantwortungsbewusstes Investieren:** Als Unterzeichner der UN PRI verpflichten wir uns ESG-Faktoren in unseren Investmentprozessen zu berücksichtigen

**Hohe Identifikation:** Eigene Handschrift des Fondsmanagers mit einer klar definierten und nachvollziehbaren Strategie (Produktwahrheit und -klarheit)



Mehrwert: Gold als Anlageschwerpunkt bietet Diversifikation und geringere Korrelation zu den klassischen Investmentstrategien



DJE Kapital AG

Fondsdaten

**Disclaimer**



- Frühere Wertentwicklungen sind kein verlässlicher Indikator für die künftige Wertentwicklung.
- Bisher bewährter Analyseansatz garantiert keinen künftigen Anlageerfolg.
- Preisrisiken von Anleihen bei steigenden Zinsen

Das Zinsänderungsrisiko ergibt sich aus der Unsicherheit über die künftigen Veränderungen des Marktzinsniveaus. Als Käufer eines festverzinslichen Wertpapiers sind Sie einem Zinsänderungsrisiko in Form eines Kursverlustes ausgesetzt, wenn das Marktzinsniveau steigt. Dies kann zu einer eingeschränkten Veräußerbarkeit des Wertpapiers oder zu einem Vermögensverlust führen.

- Währungsrisiken durch Auslandsanteil im Portfolio

Sie sind einem Währungsrisiko ausgesetzt, wenn in Wertpapiere oder Anleihen in fremder Währung investiert wird und der zu Grunde liegende Devisenkurs sinkt. Durch die Aufwertung des Euro (Abwertung der Auslandswährung) verlieren die in Euro bewerteten ausländischen Vermögenspositionen an Wert. Zum Kursrisiko ausländischer Wertpapiere kommt damit das Währungsrisiko hinzu - auch wenn die Papiere an einer deutschen Börse in Euro gehandelt werden. Sie können einen Vermögensverlust erleiden, wenn die ausländische Währung, in der die Anlage getätigt wurde, gegenüber der heimischen Währung abgewertet wird.

- Aktienmarktrisiko durch möglichen Kursverfall aufgrund schwieriger Marktbedingungen

Wertpapiere unterliegen marktbedingten Kursschwankungen, die möglicherweise nicht durch das aktive Management des Vermögensverwalters oder des Anlageberaters ausgeglichen werden können.

- Inflationsrisiko

Je nach Höhe der Inflationsrate und dem realisierten Ertrag von Dividendeneinnahmen und Kursgewinnen oder Kursverlusten kann sich eine negative oder eine positive Realverzinsung ergeben.

Es besteht das Risiko, dass ein ausländischer Schuldner ausfällt, obwohl er zahlungsfähig ist. Denn trotz der Zahlungsfähigkeit besteht das Risiko fehlender Transferfähigkeit und -bereitschaft seines Sitzlandes die Zins- und Tilgungsleistungen nicht fristgerecht oder überhaupt nicht zu leisten. Bei Wertpapieren in Fremdwährungen kann es dazu kommen, dass Ausschüttungen in Währungen gewährt werden, die auf Grund eingetretener Devisenbeschränkungen nicht mehr konvertierbar sind.

- Länder-, Bonitäts- und Liquiditätsrisiken der Emittenten

Bei Anleihen zählt die Bonität des Emittenten zu den wichtigsten Auswahlkriterien. Die Bonität eines Emittenten kann sich während der Laufzeit der Anleihe derart verschlechtern, dass die Zins- und Tilgungszahlungen des Emittenten nicht nur gefährdet sind, sondern sogar ausfallen. Dies kann zu einem vollständigen Verlust Ihres Anlagebetrages führen.

- Langfristige Erfahrungen, Zertifikate und Auszeichnungen garantieren keinen Anlageerfolg.

Stand: Oktober 2024

# Disclaimer

Dies ist eine Marketing-Anzeige.

Bitte lesen Sie den Verkaufsprospekt des betreffenden Fonds und das PRIIPs KID, bevor Sie eine endgültige Anlageentscheidung treffen. Darin sind auch die ausführlichen Informationen zu Chancen und Risiken enthalten. Diese Unterlagen können in deutscher Sprache kostenlos auf [www.dje.de](http://www.dje.de) unter dem betreffenden Fonds abgerufen werden. Eine Zusammenfassung der Anlegerrechte kann in deutscher Sprache kostenlos in elektronischer Form auf der Webseite unter [www.dje.de/de/zusammenfassung-der-anlegerrechte](http://www.dje.de/de/zusammenfassung-der-anlegerrechte) abgerufen werden.

Die in dieser Marketing-Anzeige beschriebenen Fonds können in verschiedenen EU-Mitgliedsstaaten zum Vertrieb angezeigt worden sein. Anleger werden drauf hingewiesen, dass die jeweilige Verwaltungsgesellschaft beschließen kann, die Vorkehrungen, die sie für den Vertrieb der Anteile Ihrer Fonds getroffen hat, gemäß der Richtlinie 2009/65/EG und Art. 32 a der Richtlinie 2011/61/EU aufzuheben.

Alle hier veröffentlichten Angaben dienen ausschließlich Ihrer Information, können sich jederzeit ändern und stellen keine Anlageberatung oder sonstige Empfehlung dar. Alleinige verbindliche Grundlage für den Erwerb des betreffenden Fonds sind die o.g. Unterlagen in Verbindung mit dem dazugehörigen Jahresbericht und/oder dem Halbjahresbericht.

Die in diesem Dokument enthaltenen Aussagen geben die aktuelle Einschätzung der DJE Kapital AG wieder. Die zum Ausdruck gebrachten Meinungen können sich jederzeit, ohne vorherige Ankündigung, ändern. Alle Angaben dieser Übersicht sind mit Sorgfalt entsprechend dem Kenntnisstand zum Zeitpunkt der Erstellung gemacht worden. Für die Richtigkeit und Vollständigkeit kann jedoch keine Gewähr und keine Haftung übernommen werden.

Stand: April 2025