

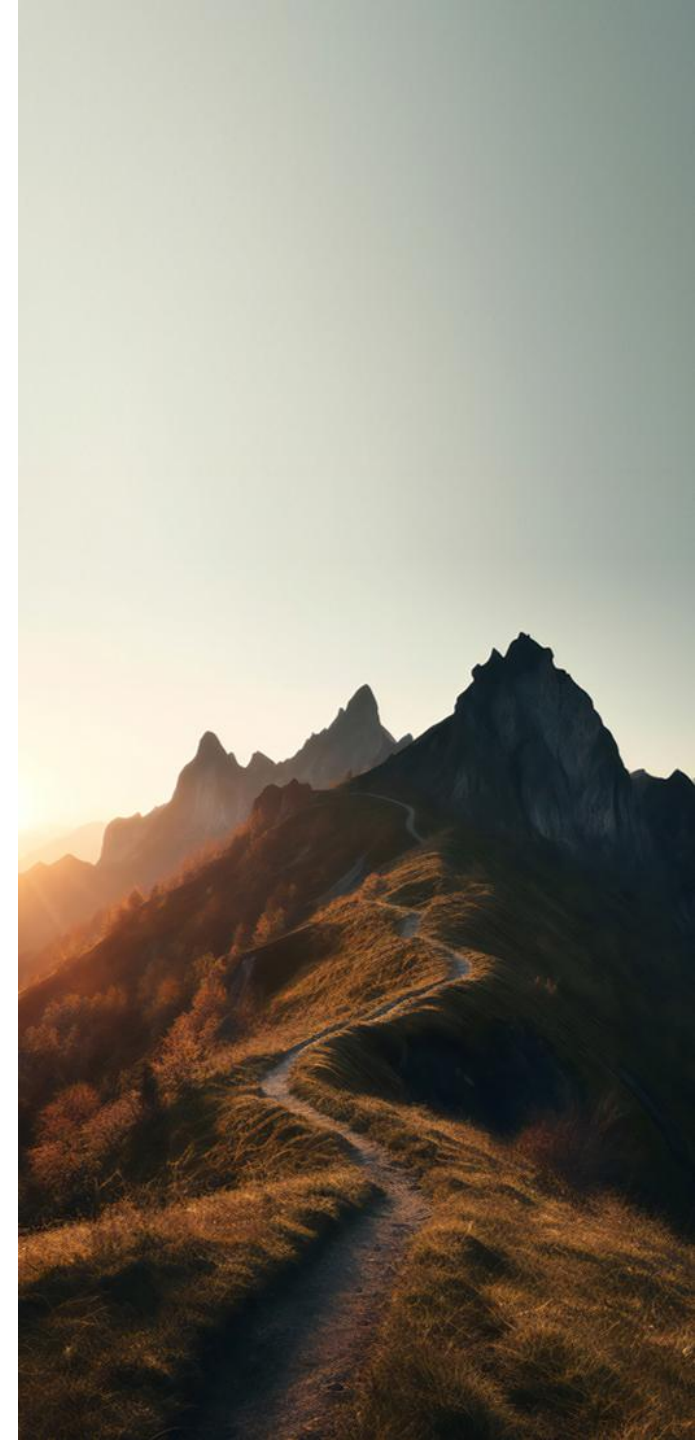


Marketing-Anzeige

DJE - Zins Global Fonds-Update-Präsentation

April 2026

Diese Marketing-Anzeige ist nur für professionelle Kunden (MiFID Richtlinie 2014/65EU Anhang II) und Berater bestimmt. Keine Weitergabe an Privatkunden.





DJE Kapital AG

Fondsdaten

Disclaimer

DJE Kapital AG – Das Unternehmen

- Wir sind seit über **50 Jahren** eine inhabergeführte, bankenunabhängige Vermögensverwaltung.
- Neben unserem Hauptsitz in Pullach bei München sind wir in Frankfurt am Main, Köln, Zürich und Luxemburg vertreten.
- Mit ca. **200 Mitarbeitern** verwalten wir über **17,3 Mrd. EUR** (Stand: 31.03.2026).



Quelle:
Finanzen Verlag



Quelle:
Finanzen Verlag



Quelle:
Focus Money



Quelle:
Handelsblatt
Media Group



Quelle:
Gruner + Jahr Deutschland
GmbH



Quelle:
F.A.Z. Institut



Quelle:
F.A.Z. Institut



Quelle:
Elite Report

Nähere Informationen zu den Auszeichnungen finden Sie auf unserer Webseite: <https://www.dje.de/de/ueber-dje/auszeichnung-ratings/>.

Langfristige Erfahrungen und Auszeichnungen garantieren keinen Anlageerfolg. Wertpapiere unterliegen marktbedingten Kursschwankungen, die möglicherweise nicht durch das aktive Management des Vermögensverwalters ausgeglichen werden können.

DJE Kapital AG – Warum die DJE Kapital AG der richtige Partner ist
Wertorientiert. Erfahren. Unabhängig



• **1974**

Gründung der Dr. Jens Ehrhardt Vermögensverwaltung

• **1987**

Auflage des ersten vermögensverwaltenden Fonds, des FMM-Fonds

• **1994**

Auflage des DWS Concept DJE Globale Aktien

• **2003**

Auflage des DJE – Dividende & Substanz Fonds sowie Gründung der eigenen KVG DJE Investment S.A.

• **2010**

Auflage des DJE – Zins & Dividende Fonds (I-Tranche)

• **2012**

Digitalisierung des Investmentprozesses (inkl. Indikatoren-Datenbank)

• **2017**

Solidvest – erste einzeltitelbasierte Online-Vermögensverwaltung Deutschlands

• **2018**

DJE unterzeichnet UNPRI

• **2024**

DJE Kapital AG wird 50 Jahre alt

• **2025**

Start des ersten aktiven ETFs Xtrackers DJE US Equity Research UCITS ETF

Strategie Team: Steuerung der Asset-Allokation



DJE Strategie-Team



Externe Experten z.B.

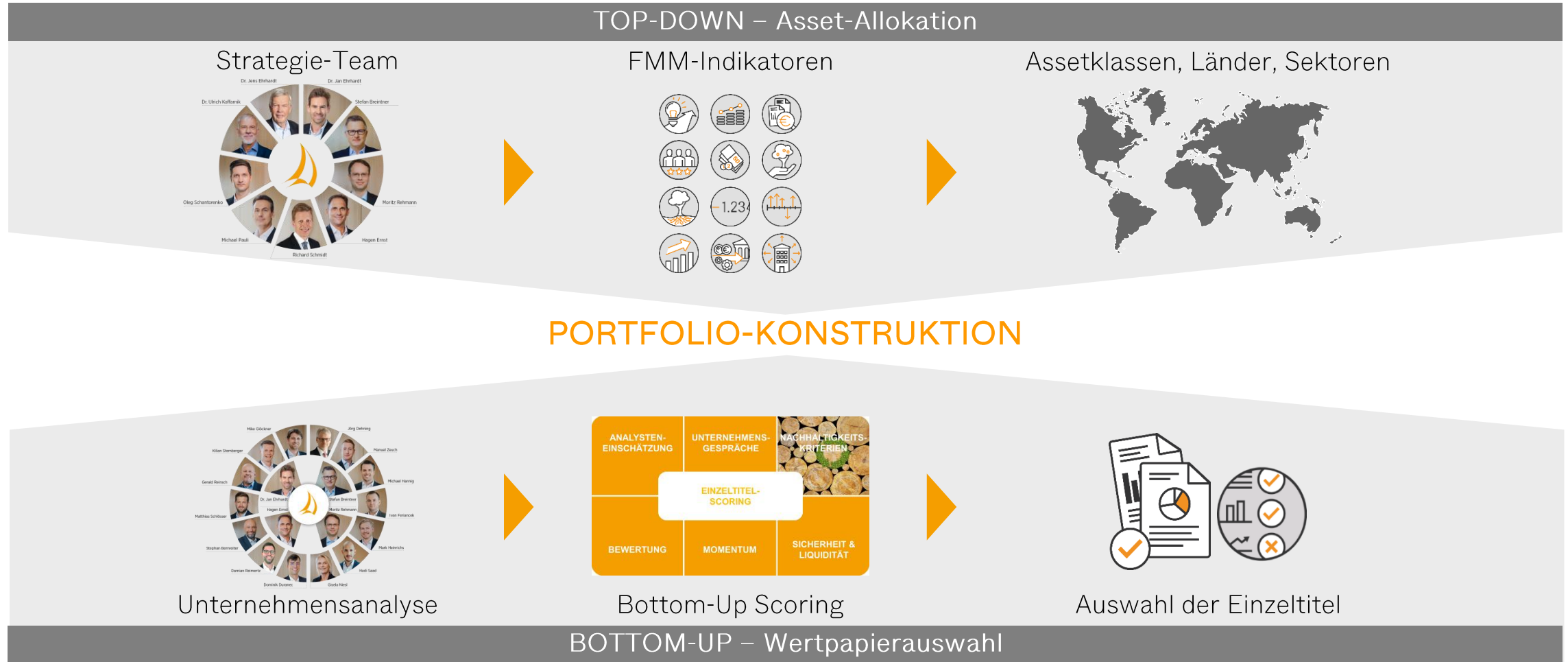


Prof. Dr. rer. pol. Dr. h.c.
Axel A. Weber



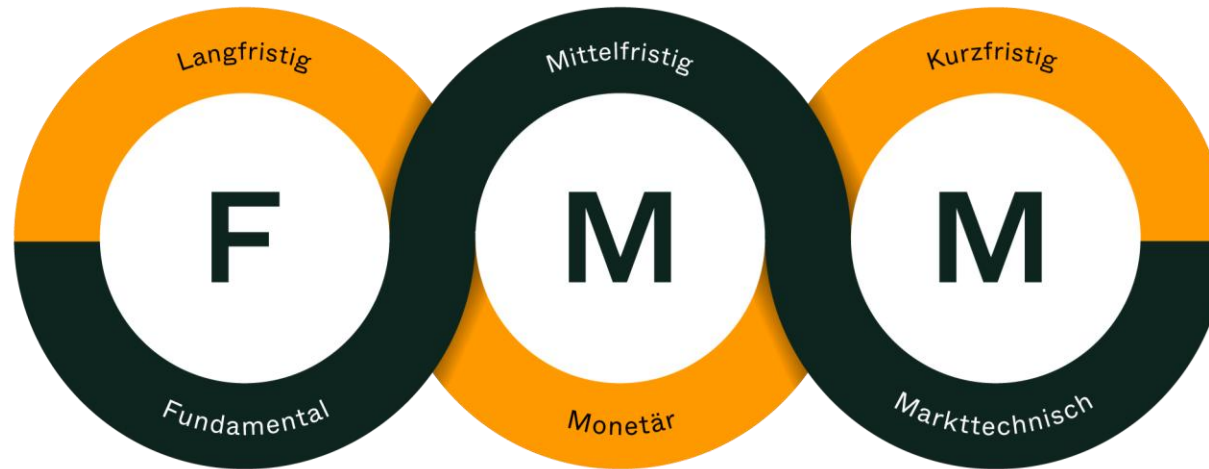
➔ Vorgaben zu Aktienquote, Duration, Länder-, Sektor- und Währungsallokation.

Wir kombinieren Top-Down- und Bottom-Up-Research



Drei Dimensionen der Analyse: FMM-Methode

Herzstück unserer Anlagephilosophie ist die Analyse nach fundamentalen, monetären und markttechnischen Faktoren (FMM). Sie geht auf die Promotion von Dr. Jens Ehrhardt zurück.



- Konjunktorentwicklung
- Verschuldungskennzahlen
- Aktienbewertung
- Rohstoffkennzahlen
- Immobilienkennzahlen

- Zinsen und Zinsstruktur
- Notenbankpolitik
- Kreditvergabe
- Geldmengenwachstum
- Inflationsentwicklung

- Stimmungsindikatoren
- Währungsverhältnisse
- Flow of Fund-Daten
- Relative Stärke
- Volatilität

Unser Investmentprozess



Titelauswahl: Systematischer Bottom-up-Scoring-Prozess



ANALYSTEN-EINSCHÄTZUNG

Analysten: Hilke Göttsche, Jörg Detting, Kilian Demberger, Manuel Zauch, Gerald Reinsch, Michael Hering, Dr. Jan Ehrhardt, Stefan Breininger, Matthias Schloßer, Hagen Ernst, Martin Rehmert, Van Fortanack, Stephan Benneker, Mark Hehrichs, Damian Reinartz, Heidi Saad, Dominik Duranc, Gisela Nestl

UNTERNEHMENS-EINBLICKE

Davon 53% mit CEO/CFO

2025 ca. 450 Gespräche

KI-gestützte Auswertungen z.B. von Earnings Calls

NACHHALTIGKEITS-KRITERIEN

OWNERSHIP OVERVIEW, INDUSTRY RATING DISTRIBUTION, ESG RATING HISTORY, ESG SCORE CARD, RATING COMMENT

Quelle: MSCI ESG Ratings Report

Beispielunternehmen:




BEWERTUNG

MOMENTUM

SICHERHEIT & LIQUIDITÄT

* Score von +60 (sehr gut) bis -60 (sehr schlecht)

Nachhaltigkeitskriterien bei der DJE Kapital AG

-  **Nachhaltigkeitskriterien im Investmentprozess** werden über folgende Methoden berücksichtigt:
- **Ausschlusskriterien** – Wert-, norm- und klimabasierte Kriterien grenzen das DJE-Investmentuniversum ein
 - **ESG-Integration** – ESG-Ratings beeinflussen die Einzeltitelbewertung
 - **Engagement Prozess** – ca. 500 Unternehmensgespräche jährlich zur Adressierung von Nachhaltigkeitschancen und –risiken
 - **Principal Adverse Impact Indicators (PAIs)** – Berücksichtigung von nachteiligen Nachhaltigkeitsauswirkungen
 - **Ziele für nachhaltige Entwicklung der UN (SDGs)** – Messung des positiven Beitrags unserer Portfoliounternehmen zu einzelnen SDGs wie z.B. „Maßnahmen zum Klimaschutz“
 - **Proxy Voting** – in Kooperation mit IVOX Glass Lewis, berücksichtigen wir abgestimmte ESG-Richtlinien
 - **ESG-Gremium** – zur Überwachung und Weiterentwicklung des ESG-Investmentprozesses



Seit 2018 Unterzeichner der

United Nations Principles for Responsible Investment (UN PRI)



MSCI ESG Research, der führende Anbieter von Nachhaltigkeitsdaten und -ratings unterstützt uns in Nachhaltigkeitsbewertungen für Unternehmens- und Staatsemissionen



Das hauseigene **PRO BONO-ESG-TEAM** arbeitet stets daran, die Nachhaltigkeitspolitik der DJE Kapital AG als Organisation durch Initiativen zu verbessern (z.B. JobRad, Bezug erneuerbarer Energie an unseren Standorten, etc.)



DJE Kapital AG

Fondsdaten

Disclaimer

Dr. Jens Ehrhardt

- **Gründer** und **Vorstandsvorsitzender**
- über 50 Jahre Erfahrung im Asset Management
- **Fondsmanager** der Fonds:
 - FMM-Fonds und DJE – Zins Global
 - DJE – Short Term Bond
 - DWS Concept DJE Alpha Renten Global
 - UBAM – Dr. Ehrhardt German Equity



Ivan Feriancek

Co-Portfoliomanager der Fonds:

- DWS Concept DJE Alpha Renten Global
- DJE – Zins Global
- DJE – Short Term Bond



Investmentkonzept | DJE – Zins Global

- Der DJE – Zins Global investiert weltweit in Staats- und Unternehmensanleihen
- Benchmark-Unabhängig
- Beimischung von High Yield und Emerging Market
- Zins- und Währungsrisiken können abgesichert werden.

Anlageziel | DJE – Zins Global

- Der DJE – Zins Global strebt ein breit gestreutes Portfolio an
- Defensives Chance-Risiko-Profil
- Aktives Risikomanagement
- Minimierung möglicher Ausfallrisiken

DJE – Zins Global
Anlageuniversum



Fondsprofil



Anlageuniversum



- Global (Vergleichsgruppe*: Anleihen Global EUR)
- Fokus auf Staats- und Unternehmensanleihen
- Beimischung von High Yield und Emerging Market Anleihen (max. 20%)
- Unabhängig von Benchmark-Vorgaben

Liquidität



- Fokussierung auf Emissionen von mind. 500 Mio. € Volumen
- Aufbau einer erhöhten Liquiditätsquote (max. 20%) in extremen Marktsituationen möglich

Diversifikation



- Investition in ca. 60-80 Titel
- Die größten Positionen bei Unternehmensanleihen sind mit 1-3% des NAV gewichtet
- Flexible Steuerung und breite Allokation von Ländern, Sektoren, Währungen und Bonitäten

Derivate



- Absicherungen können sowohl für Zinsrisiken wie auch für Währungen eingesetzt werden
- Verzicht auf strukturierte Produkte

Währungen



- Der Fonds notiert in EUR und ist an Euro-Investoren adressiert
- Fremdwährungen (bis zu max. 50%) und andere Risiken können durch Derivate taggleich abgesichert werden

Rating



- Fokus auf qualitativ hochwertigen Anleihen („Investment Grade“)
- Hauseigenes Rating für Anleihen ohne externes Rating

Duration



- Mittlere Kapitalbindungsdauer
- Unternehmensanleihen: Fokus auf kurze und mittlere Laufzeiten
- Aktives Durationsmanagement

Strategisches Basisinvestment für Anleiheinvestoren

* Morningstar

Chancen und Risiken



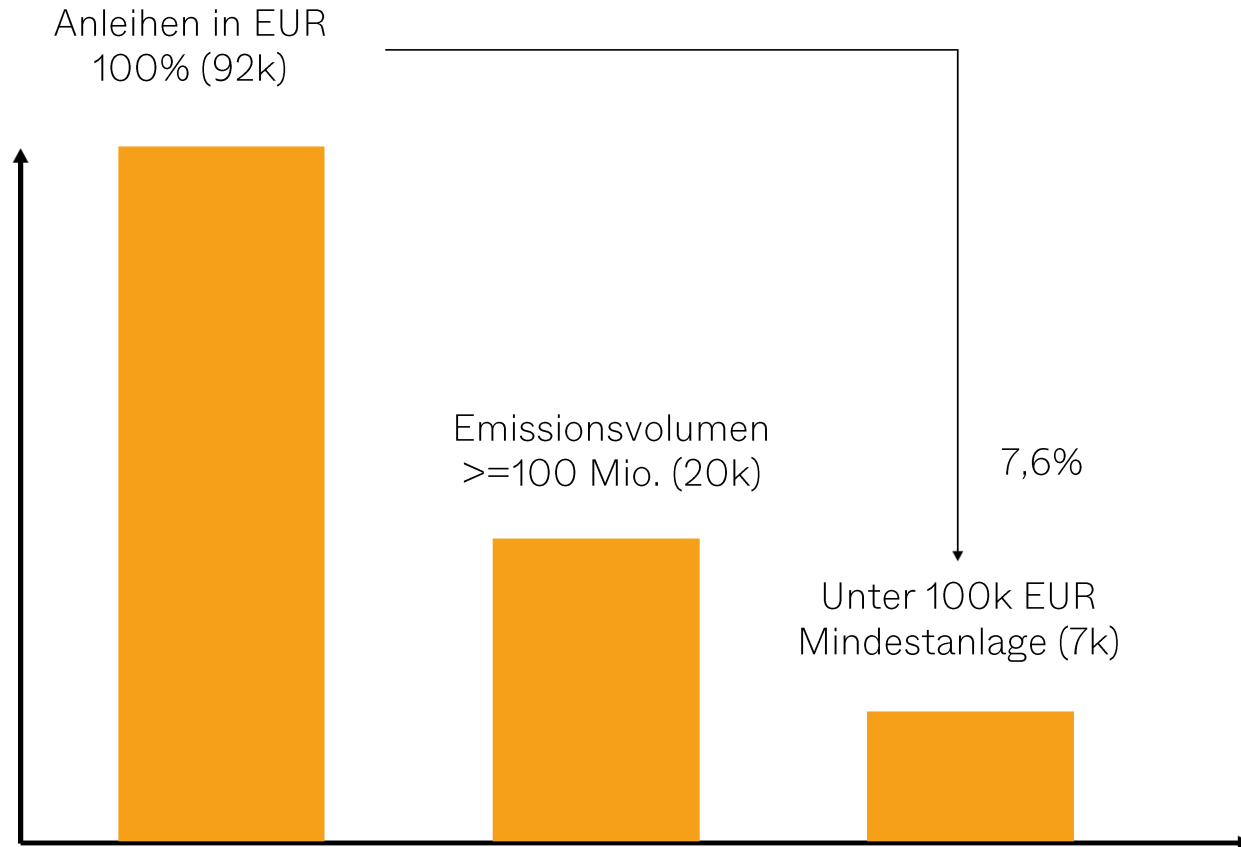
Chancen

- Globaler Rentenfonds mit Fokus auf hochwertigen Anleihen.
- Aktives Zins-, Laufzeiten- und Risikomanagement.
- Breite Streuung auf Länder, Branchen, Emittenten und Bonitäten.

Risiken

- Bei nicht auf Euro lautenden Wertpapieren besteht ein Währungsrisiko für Euro-Anleger.
- Anleihen unterliegen bei steigenden Zinsen Preisrisiken.
- Anleihen unterliegen außerdem Länderrisiken sowie den Bonitäts- und Liquiditätsrisiken ihrer Emittenten.

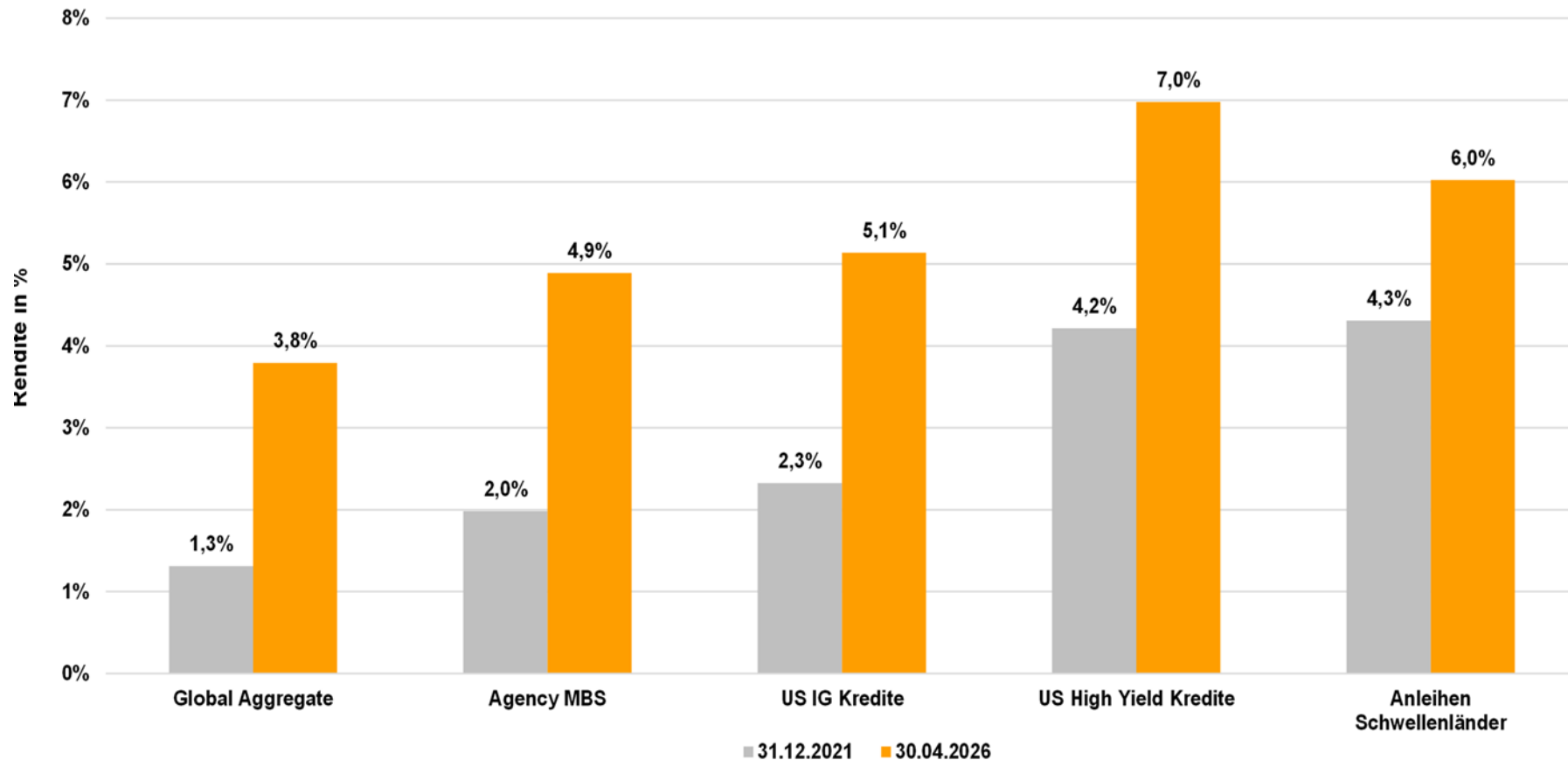
Warum Fonds und nicht direkt?



- Vernetzter Vermögensverwalter erhält Zugang zum Primärmarkt „New Issue Premium“
- Zugang zum Fixed Income OTC* Markt und allen angeschlossenen Börsen
- Regulatorische Vorgaben: Dokumentationen für Privatanleger werden nicht zwingend erstellt

* OTC: „over the counter“; Der außerbörsliche Handel bezeichnet im Finanzwesen den Handel zwischen Marktteilnehmern, der nicht über die Börse oder sonstige Handelsplätze abgewickelt wird.

Rendite unterschiedlicher Anlageklassen



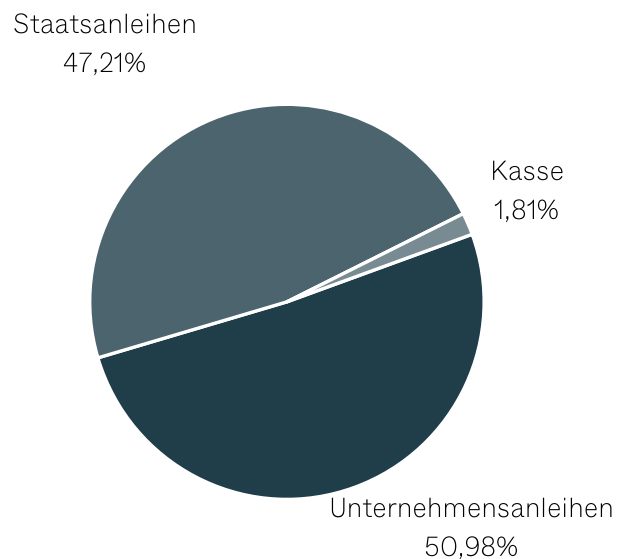
Stand: 30.04.2026

Quelle: Bloomberg

Vermögenszusammensetzung



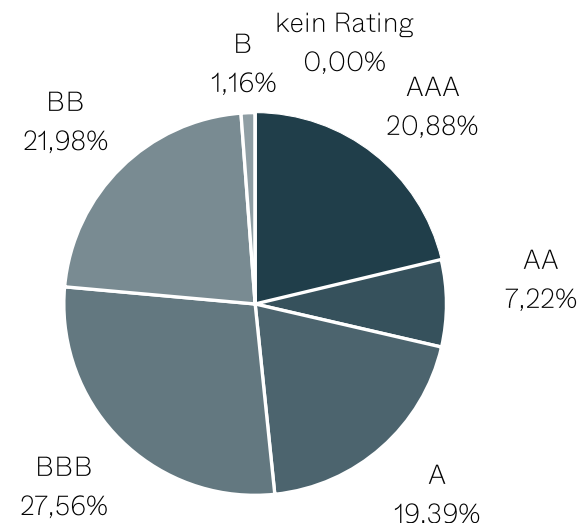
Aktuelle Allokation (in % NAV)



Quelle: DJE Kapital AG

Stand: 30.04.2026

Anleihen Bonitätsstruktur (in %)**



Stand: 30.04.2026

Duration*	2,97 Jahre	Durchschnittlicher Kupon	
Mod. Duration*	2,88	- auf Bondportfolio	3,48%
Portfoliorendite	3,60%	- auf Gesamtportfolio	3,41%
Durchschnittliches Rating**	BBB+		

* inkl. Derivate und Kasse; ** bei fehlendem Gattungs-Rating wird auf das Emittenten-Rating zurückgegriffen

Top 10 Positionen

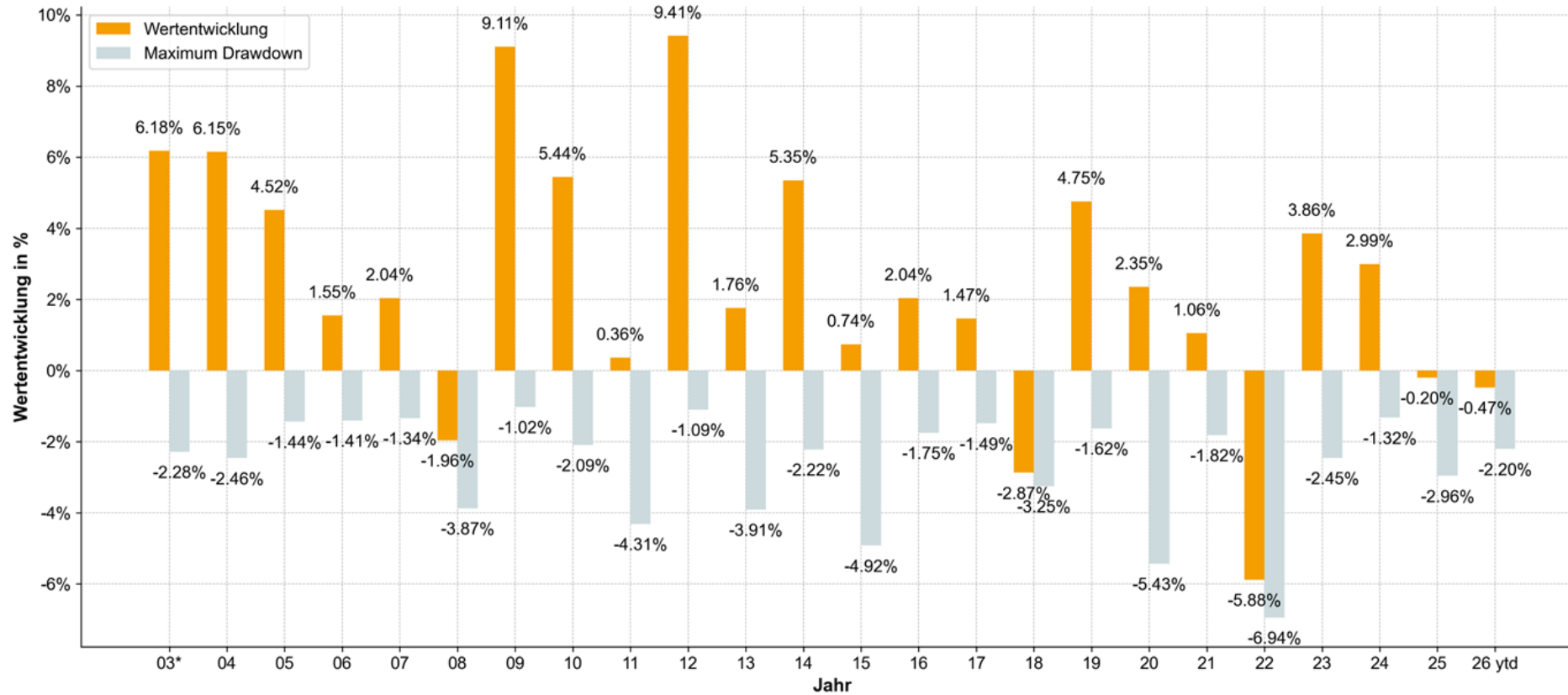


Rang	Name	NAV (%)	Endfällig am	YTM (%)
1	BUNDESSCHATZANWEISUNGEN	8.74%	10.12.2026	2.39%
2	NETHERLANDS GOVERNMENT	6.03%	15.01.2029	2.71%
3	BONOS Y OBLIG DEL ESTADO	5.97%	31.05.2029	2.80%
4	BUNDESREPUB. DEUTSCHLAND	5.65%	15.11.2030	2.74%
5	NORWEGIAN GOVERNMENT	4.75%	19.08.2030	4.48%
6	BUNDESREPUB. DEUTSCHLAND	4.36%	15.08.2026	2.22%
7	TUI AG	3.81%	15.03.2029	5.20%
8	MEX BONOS DESARR FIX RT	3.08%	01.03.2029	8.08%
9	WINTERSHALL DEA FINANCE	2.73%	03.10.2032	4.35%
10	NEW ZEALAND GOVERNMENT	2.64%	15.05.2034	4.58%

Quelle: DJE Kapital AG

Stand: 2026-04-30

Wertentwicklung und stärkster Kursrückgang



Quelle: DJE Kapital AG

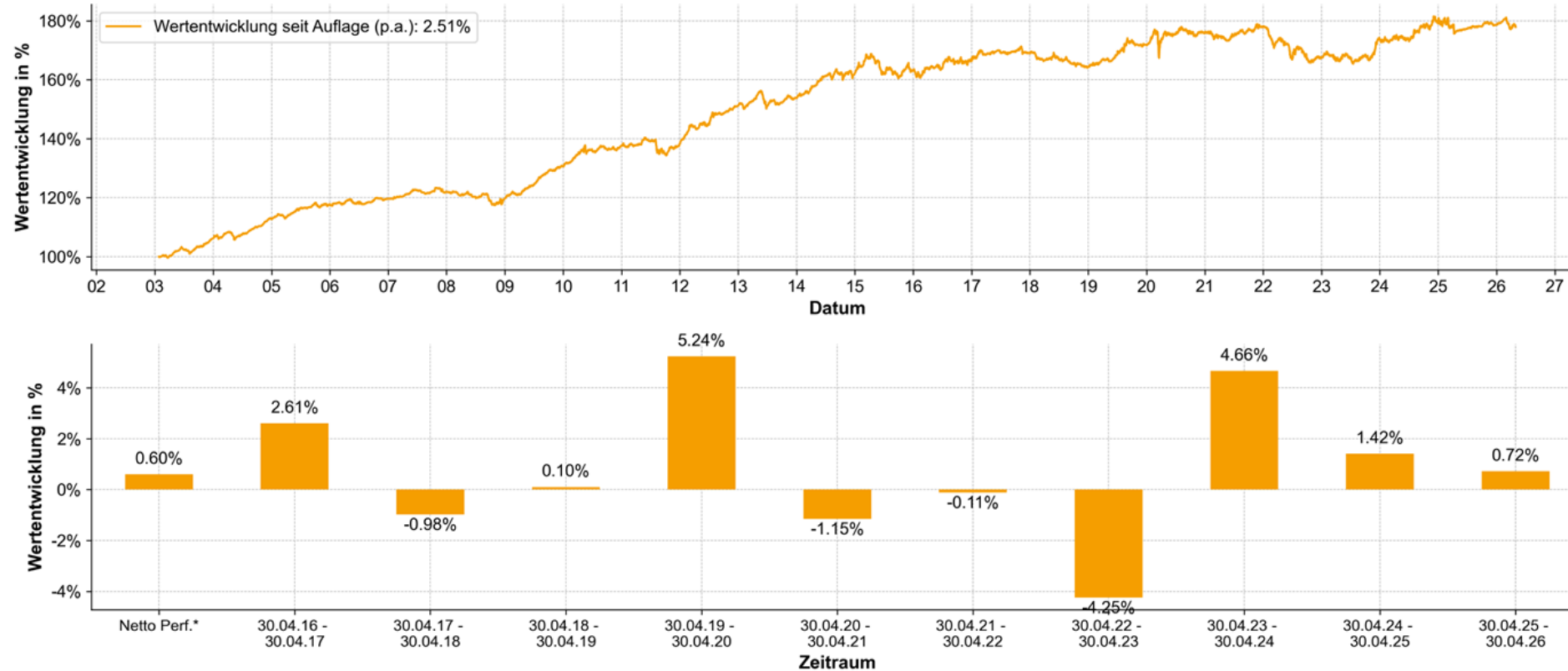
* 27.01.2003 - 31.12.2003

Die Fonds werden von DJE aktiv und, wenn ein Vergleichsindex angegeben ist, ohne Bezug auf diesen verwaltet. Die dargestellte Grafik zur Wertentwicklung beruht auf eigenen Berechnungen und wurde nach der BVI-Methode berechnet und veranschaulicht die Entwicklung in der Vergangenheit. Die frühere Wertentwicklung lässt nicht auf zukünftige Renditen schließen. Die Bruttowertentwicklung (BVI-Methode) berücksichtigt alle auf Fondsebene anfallenden Kosten (z.B. die Verwaltungsvergütung), die Nettowertentwicklung (Netto Performance) zusätzlich den Ausgabeaufschlag.

Stand: 30.04.2026

DJE – Zins Global PA (EUR)

Wertentwicklung



Quelle: DJE Kapital AG

* Netto Perf. (Ausgabeaufschlag 2%): 30.04.2016 - 30.04.2017
 Durch einen einmaligen Ausgabeaufschlag von 2% bei Erwerb wirken sich diese Kosten negativ auf die Wertentwicklung der Anlage aus. Da der Ausgabeaufschlag (Netto Performance) nur im 1. Jahr anfällt, unterscheidet sich die Darstellung brutto/netto nur in diesem Jahr.

Stand: 30.04.2026

Die Fonds werden von DJE aktiv und, wenn ein Vergleichsindex angegeben ist, ohne Bezug auf diesen verwaltet. Die dargestellte Grafik zur Wertentwicklung beruht auf eigenen Berechnungen und wurde nach der BVI-Methode berechnet und veranschaulicht die Entwicklung in der Vergangenheit. Die frühere Wertentwicklung lässt nicht auf zukünftige Renditen schließen. Die Bruttowertentwicklung (BVI-Methode) berücksichtigt alle auf Fondsebene anfallenden Kosten (z.B. die Verwaltungsvergütung), die Nettowertentwicklung (Netto Performance) zusätzlich den Ausgabeaufschlag.

Stammdaten & Kosten



DJE – Zins Global PA

ISIN: LU0159549574

WKN: 164319

Bloomberg: DJEREGP LX

Reuters: LU0159549574.LUF

Mindestanlagesumme: 0,00 €

Fondstyp: ausschüttend

Auflagedatum: 27.01.2003

Kosten

Ausgabeaufschlag: 2,00%

Verwaltungsvergütung p.a.: 1,05%

Depotbankgebühr p.a.: 0,10%

Performancegebühr:

bis zu 10% der Wertentwicklung über 3% p.a. (Hurdle-Rate)

High-Water-Mark über die

letzten 5 Jahre

DJE – Zins Global XP

ISIN: LU0229080659

WKN: AOF566

Bloomberg: DJERGXP LX

Reuters: LU0229080659.LUF

Mindestanlagesumme: 3 Mio. €

Fondstyp: ausschüttend

Auflagedatum: 18.01.2007

Kosten

Ausgabeaufschlag: 0,00%

Verwaltungsvergütung p.a.: 0,43%

Depotbankgebühr p.a.: 0,10%

Kategorie: Mischfonds flexibel Welt, Mindestaktienquote: -,-%, Teilfreistellung der Erträge: keine, VG/KVG: DJE Investment S.A., Fondsmanager: DJE Kapital AG, Geschäftsjahr: 01.01. – 31.12., Fondswährung: EUR, Einstufung gem. Offenlegungsverordnung (EU) 2019/2088: Art. 8 OVO. Die Gesamtkosten werden im PRIIPS-KID ausgewiesen. Soweit nicht anders angegeben erfolgt die Berechnung der Gesamtkosten gemäß bzw. analog §166 Abs. 5 KAGB.

Investitionsgründe



Warum DJE – Zins Global

- ✓ **Erfahrung**
Seit > 20 Jahren bewährte Anlagestrategie und Track Rekord
- ✓ **Analyse**
Hochwertige Anleiheauswahl auf Basis von hauseigenem Research und sehr guten Unternehmenskontakten
- ✓ **Vermögensverwaltender Ansatz**
Überzeugendes Chance-Risiko-Profil durch aktives Management, breites Anlageuniversum und hohe Diversifikation
- ✓ **Zins**
Attraktive Verzinsung und jährliche Ausschüttung
- ✓ **Unabhängig und aktiv**
Benchmark-unabhängiger Ansatz, mit aktiver Steuerung von Duration, Allokationsentscheidungen (Länder, Branchen, Segmente) und Währungsquote
- ✓ **Partizipation**
Professioneller Zugang zu einem breitgestreuten und hochwertigen globalen Anleihenmarkt

Der DJE – Zins Global bietet:



Breite Risikostreuung durch
Anlage in ein globales
Anleihenuniversum



Fokus auf qualitativ
hochwertige Anleihen



Aktives
Risikomanagement



Dr. Jens Ehrhardt
Fondsmanager

„Der DJE - Zins Global bietet dem Anleger ein global diversifiziertes hochwertiges Anleihen-Portfolio mit aktivem Risikomanagement. Der Anleger bekommt nicht nur Zugang zu einem breit gestreuten Portfolio, sondern er partizipiert zusätzlich durch die jahrzehntelange Kapitalmarkterfahrung.“

Das aktive Fondsmanagement agiert mit Weitblick und passt das Portfolio laufend einem sich veränderndem Marktumfeld an.“

Strategisches Basisinvestment für Anleiheinvestoren



DJE Kapital AG

Fondsdaten

Disclaimer

Risikohinweise

- Frühere Wertentwicklungen sind kein verlässlicher Indikator für die künftige Wertentwicklung.
- Bisher bewährter Analyseansatz garantiert keinen künftigen Anlageerfolg.
- Preisrisiken von Anleihen bei steigenden Zinsen

Das Zinsänderungsrisiko ergibt sich aus der Unsicherheit über die künftigen Veränderungen des Marktzinsniveaus. Als Käufer eines festverzinslichen Wertpapiers sind Sie einem Zinsänderungsrisiko in Form eines Kursverlustes ausgesetzt, wenn das Marktzinsniveau steigt. Dies kann zu einer eingeschränkten Veräußerbarkeit des Wertpapiers oder zu einem Vermögensverlust führen.

- Währungsrisiken durch Auslandsanteil im Portfolio

Sie sind einem Währungsrisiko ausgesetzt, wenn in eine fremde Währung lautende Wertpapiere oder Anleihen investiert wird und der zu Grunde liegende Devisenkurs sinkt. Durch die Aufwertung des Euro (Abwertung der Auslandswährung) verlieren die in Euro bewerteten ausländischen Vermögenspositionen an Wert. Zum Kursrisiko ausländischer Wertpapiere kommt damit das Währungsrisiko hinzu - auch wenn die Papiere an einer deutschen Börse in Euro gehandelt werden. Sie können einen Vermögensverlust erleiden, wenn die ausländische Währung, in der die Anlage getätigt wurde, gegenüber der heimischen Währung abgewertet wird.

- Aktienmarktrisiko durch möglichen Kursverfall aufgrund schwieriger Marktbedingungen

Wertpapiere unterliegen marktbedingten Kursschwankungen, die möglicherweise nicht durch das aktive Management des Vermögensverwalters oder des Anlageberaters ausgeglichen werden können

- Inflationsrisiko

Je nach Höhe der Inflationsrate und dem realisierten Ertrag von Dividendeneinnahmen und Kursgewinnen oder Kursverlusten kann sich eine negative oder eine positive Realverzinsung ergeben.

- Länder-, Bonitäts- und Liquiditätsrisiken der Emittenten

Bei Anleihen zählt die Bonität des Emittenten zu den wichtigsten Auswahlkriterien. Die Bonität eines Emittenten kann sich während der Laufzeit der Anleihe derart verschlechtern, dass die Zins- und Tilgungszahlungen des Emittenten nicht nur gefährdet sind, sondern sogar ausfallen. Dies kann zu einem vollständigen Verlust Ihres Anlagebetrages führen.

- Kostenrisiko

Die Kosten bei Fonds beziehen sich auf die Gebühren und Kosten, die mit der Verwaltung und dem Handel des Fonds verbunden sind. Diese können die Rendite des Fonds erheblich beeinflussen und sollten bei der Anlageentscheidung berücksichtigt werden. Weitere Kostenunterschiede, die auf den erhöhten Verwaltungsaufwand und das aktive Handeln durch den Fondsmanager zurückzuführen sind, können bei aktiv verwalteten ETFs im Vergleich zu passiven indexnachbildenden ETFs entstehen.

- Transparenzrisiko

Das Transparenzrisiko bei aktiv verwalteten Fonds liegt darin, dass die Entscheidungen des Fondsmanagers oft weniger durchsichtig sind, was es für Anleger schwer macht, die Investitionen genau zu verstehen. Passiv verwaltete ETFs, die einen Index nachbilden, bieten hingegen eine klare und nachvollziehbare Zusammensetzung, wodurch eine höhere Transparenz gewährleistet ist.

- Es besteht das Risiko, dass ein ausländischer Schuldner ausfällt, obwohl er zahlungsfähig ist. Denn trotz der Zahlungsfähigkeit besteht das Risiko fehlender Transferfähigkeit und -bereitschaft seines Sitzlandes die Zins- und Tilgungsleistungen nicht fristgerecht oder überhaupt nicht zu leisten. Bei Wertpapieren in Fremdwährungen kann es dazu kommen, dass Ausschüttungen in Währungen gewährt werden, die auf Grund eingetretener Devisenbeschränkungen nicht mehr konvertierbar sind.

• Langfristige Erfahrungen, Zertifikate und Auszeichnungen garantieren keinen Anlageerfolg. Je nach Höhe der Inflationsrate und dem realisierten Ertrag von Dividendeneinnahmen und Kursgewinnen oder Kursverlusten kann sich eine negative oder eine positive Realverzinsung ergeben.

Disclaimer

Dies ist eine Marketing-Anzeige.

Bitte lesen Sie den Verkaufsprospekt des betreffenden Fonds und das PRIIPs-KID, bevor Sie eine endgültige Anlageentscheidung treffen. Darin sind auch die ausführlichen Informationen zu Chancen und Risiken enthalten. Diese Unterlagen können in deutscher Sprache kostenlos auf www.dje.de unter dem betreffenden Fonds abgerufen werden. Eine Zusammenfassung der Anlegerrechte kann in deutscher Sprache kostenlos in elektronischer Form auf der Webseite unter www.dje.de/de/zusammenfassung-der-anlegerrechte abgerufen werden. Die in dieser Marketing-Anzeige beschriebenen Fonds können in verschiedenen EU-Mitgliedsstaaten zum Vertrieb angezeigt worden sein. Anleger werden drauf hingewiesen, dass die jeweilige Verwaltungsgesellschaft beschließen kann, die Vorkehrungen, die sie für den Vertrieb der Anteile Ihrer Fonds getroffen hat, gemäß der Richtlinie 2009/65/EG und Art. 32 a der Richtlinie 2011/61/EU aufzuheben.

Alle hier veröffentlichten Angaben dienen ausschließlich Ihrer Information, können sich jederzeit ändern und stellen keine Anlageberatung oder sonstige Empfehlung dar. Alleinige verbindliche Grundlage für den Erwerb des betreffenden Fonds sind die o.g. Unterlagen in Verbindung mit dem dazugehörigen Jahresbericht und/oder dem Halbjahresbericht. Die in diesem Dokument enthaltenen Aussagen geben die aktuelle Einschätzung der DJE Kapital AG wieder. Die zum Ausdruck gebrachten Meinungen können sich jederzeit, ohne vorherige Ankündigung, ändern. Alle Angaben dieser Übersicht sind mit Sorgfalt entsprechend dem Kenntnisstand zum Zeitpunkt der Erstellung gemacht worden. Für die Richtigkeit und Vollständigkeit kann jedoch keine Gewähr und keine Haftung übernommen werden.

Stand: Februar 2026